

INFORME TÉCNICO DIARIO

IDEAM comunica al Sistema Nacional para la Gestión del Riesgo de Desastres (SNGRD) y al Sistema Nacional Ambiental (SINA).

Bogotá D. C. 12 de diciembre de 2022
Hora de actualización 12:30 HLC

Boletín No.

346



CONTENIDO

[Lo más destacado](#)

[Precipitación](#)

[Temperaturas](#)

[Alerta por descensos significativos de las temperaturas mínimas del aire](#)

[Condiciones Hidrometeorológicas actuales](#)

[Pronóstico de precipitación de las próximas 24 horas](#)

[Pronóstico condiciones meteorológicas adicionales](#)

[Alertas Hidrológicas](#)

[Seguimiento y Pronóstico de las Amenazas por Deslizamientos](#)

[Seguimiento y Pronóstico de las Amenazas por Incendios](#)

[Alertas Meteomarinas vigentes Mar Caribe Colombiano](#)

[Alertas Meteomarinas vigentes Océano Pacífico Nacional](#)

[Alertas Meteomarinas por Ciclón Tropical Mar Caribe Colombiano](#)



Alerta
ROJA

PARA TOMAR ACCIÓN Advierte a los sistemas de prevención y atención de desastres sobre la amenaza que puede ocasionar un fenómeno con efectos adversos sobre la población, el cual requiere la atención inmediata por parte de la población y de los cuerpos de atención y socorro. Se emite una alerta sólo cuando la identificación de un evento extraordinario indique la probabilidad de amenaza inminente y cuando la gravedad del fenómeno implique la movilización de personas y equipos, interrumpiendo el normal desarrollo de sus actividades cotidianas.



Alerta
NARANJA

PARA PREPARARSE Indica la presencia de un fenómeno. No implica amenaza inmediata y como tanto es catalogado como un mensaje para informarse y prepararse. El aviso implica vigilancia continua ya que las condiciones son propicias para el desarrollo de un fenómeno, sin que se requiera permanecer alerta.



Alerta
AMARILLA

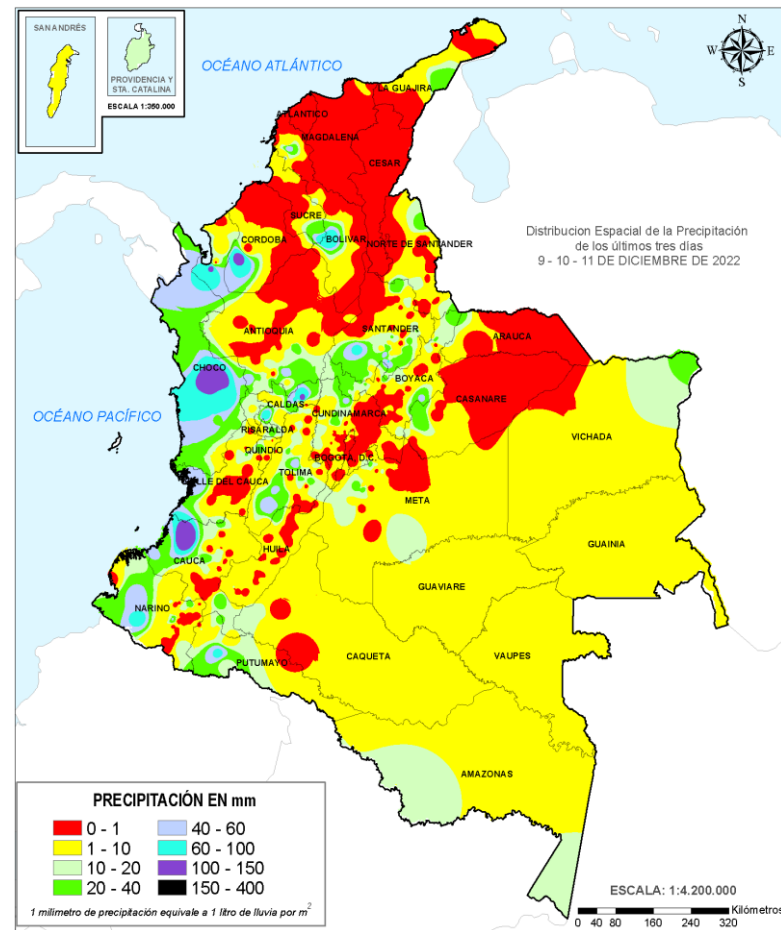
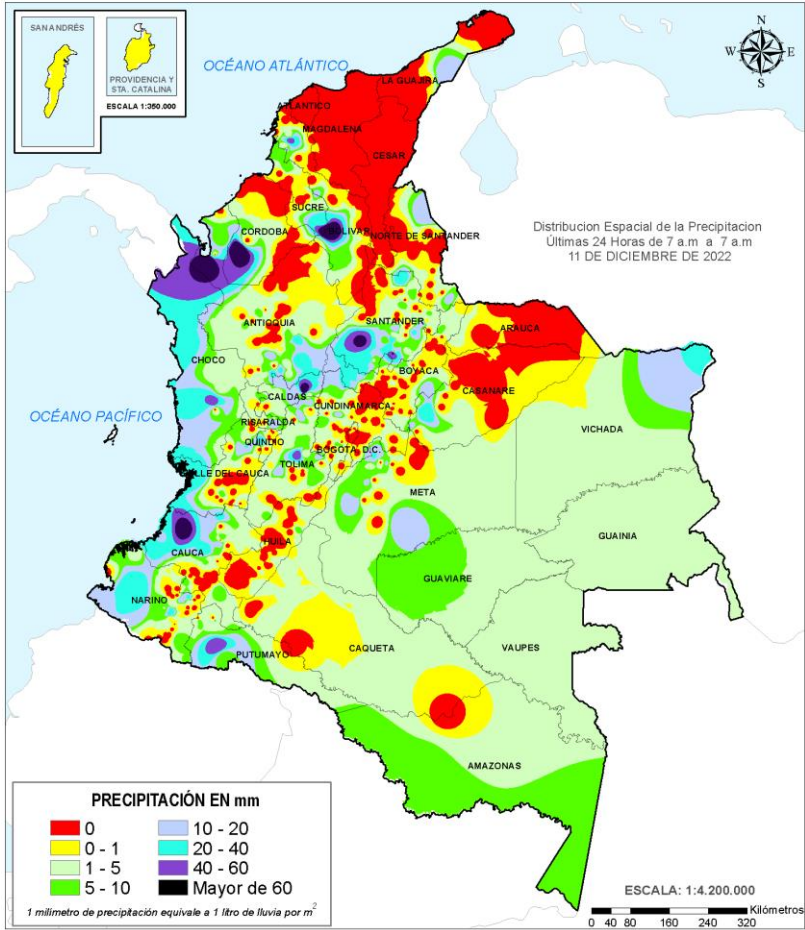
PARA INFORMARSE Es un mensaje oficial por el cual se difunde información. Por lo regular se refiere a eventos observados, registrados o registrados y puede contener algunos elementos de pronóstico a manera de orientación. Por sus características pretéritas y futuras difiere del aviso y de la alerta, y por lo general no está encaminado a alertar sino a informar.

CONDICIONES NORMALES La información que se suministra se encuentra dentro de los rangos normales.

Alertas vigentes hasta 12 de diciembre de 2022 - 18:00 HLC.

Mapas de precipitación

Lluvias registradas en las últimas 24 horas



Ascenso significativo de lluvias en el territorio nacional, las precipitaciones más intensas se registraron en sectores de los departamentos de Antioquia, Bolívar, Caldas, Cauca, Chocó, Córdoba, Nariño, Putumayo, Santander y Tolima. El mayor registro en 24 horas se presentó en el municipio de **Carepa (Antioquia) con 109.8 mm.**



- Por alta probabilidad de ocurrencia de deslizamientos de tierra en municipios del departamento de Caldas y en un municipio de los departamentos de Caldas, Chocó, Nariño, Risaralda, Santander y Tolima.
- Por alta probabilidad de crecientes súbitas o niveles altos en las cuencas de los ríos que comprenden las zonas hidrográficas Bajo Magdalena, Cauca y Bajo Magdalena – Cauca – San Jorge.



- Por moderada probabilidad de ocurrencia de deslizamientos de tierra en municipios de los departamentos de la región Andina, Pacífica y Orinoquia.
- Por moderada probabilidad de crecientes súbitas o niveles altos en las cuencas de los ríos que comprenden las zonas hidrográficas Atrato – Darien, Caribe – Litoral, Baudó – Directos al Pacífico, San Juan, Tapaje – Dagua – Directos, Cauca y Medio y Bajo Magdalena
- Por moderada probabilidad de ocurrencia de incendios de la cobertura vegetal en un municipio del departamento de Magdalena, Santander y en municipios de los departamentos del Cesar y La Guajira.

Precipitación diaria desde las 07:00 HLC del domingo 11 hasta las 07:00 HLC del lunes, 12 de diciembre de 2022.

Fuente: IDEAM

Precipitación últimas 72 horas desde las 07:00 HLC del viernes 09 hasta las 07:00 HLC del lunes, 12 de diciembre de 2022.

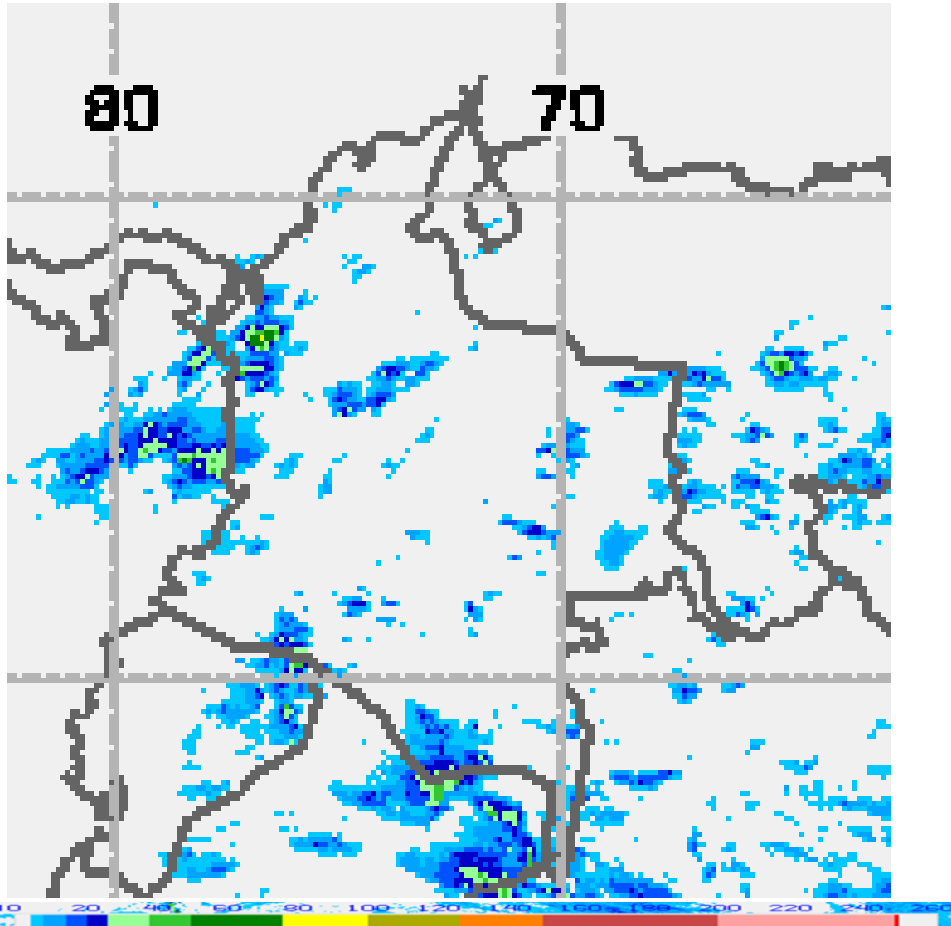
Fuente: IDEAM

- Un milímetro de lluvia (1 mm) equivale a un litro (1 L) de lluvia que ha caído en un metro cuadrado (1 m²). La lluvia acumulada es la suma de los milímetros de agua lluvia que se han registrado en un lapso de tiempo.

Alertas amarillas e información más detallada para cada una de las categorías de alerta, remítase a la temática particular del informe.



Estimación Satelital (24 Horas)



Precipitación total acumulada por estimación satelital (GOES-16) desde las 7:00 HLC del domingo 11 hasta las 07:00 HLC del lunes 12 de diciembre de 2022.
Cortesía Operacional NOAA/NESDIS Hydro-Estimator Product

Precipitaciones

A continuación, los municipios donde se registraron precipitaciones iguales o superiores a 40.0 mm en las últimas 24 horas.

Aclaración: aunque los volúmenes de lluvia registrados en un municipio se relacionan con la ubicación de las estaciones de monitoreo del IDEAM, en ocasiones, dichas estaciones pueden estar distantes de los lugares en donde se concentra la mayor población o alejados de los centros municipales.

DEPARTAMENTO	MUNICIPIO
ANTIOQUIA	Apto, Carepa (los cedros) (109,8), Apartado (60,0).
BOLÍVAR	San Jacinto del Cauca (98,0), María La Baja (47,5).
CALDAS	Samaná (79,0).
CAUCA	López de Micay (67,0)
CHOCÓ	Istmina (60,0) .
CÓRDOBA	Tierralta (94,5).
NARIÑO	Sandona (40,0).
PUTUMAYO	Puerto Caicedo (57,0).
SANTANDER	Cimitarra (62,2), Suaita (62,0).
TOLIMA	Valle De San Juan (53,0).

NO SE REGISTRARON VALORES SUPERIORES A LOS MÁXIMOS HISTÓRICOS.



Estimación Satelital (24 Horas)



Puntos de calor- ultimas 24 horas. Cortesía <https://firms.modaps.eosdis.nasa.gov/>

Temperaturas Máximas

A continuación, los municipios donde se registraron temperaturas iguales o superiores a 34.0°C en las últimas 24 horas.

Aclaración: aunque los valores registrados en un municipio se relacionan con la ubicación de las estaciones de monitoreo del IDEAM, en ocasiones, dichas estaciones pueden estar distantes de los lugares en donde se concentra la mayor población o alejados de los centros municipales.

DEPARTAMENTO	MUNICIPIO
CÓRDOBA	Montería (34,2), San Bernardo Del Viento (35,6)
ATLÁNTICO	Manatí (34,2)
CESAR	Chiriguana (34,6)
SANTANDER	Capitanejo (35,0)
ARAUCA	Tame (34,2)

NO SE REGISTRARON TEMPERATURAS DEL AIRE POR ENCIMA DE LOS MÁXIMOS HISTÓRICOS.

Temperaturas Mínimas

A continuación se relacionan los municipios donde en las últimas 24 horas se registraron temperaturas menores o iguales a 5.0°C.

DEPARTAMENTO	MUNICIPIO
NARIÑO	Ipiales (Aldana) (3,0) , Pupiales (4,2)
MAGDALENA	Santa Marta (45 Km línea recta oriente de la ciudad) (4,2)
BOYACA	Sogamoso (3,4) , Chita (4,0)
CAUCA	San Sebastián (2,8)
CUNDINAMARCA	Soacha (4,4), Mosquera (2,8), Bogotá DC (4,7)

NO SE REGISTRARON VALORES INFERIORES A LOS HISTÓRICOS DE TEMPERATURA MÍNIMA



Alerta por descensos significativos de las temperaturas mínimas del aire



Se emite esta alerta por la probabilidad de descensos de la temperatura del aire en horas de la madrugada para zonas de altiplano (entre los 2,500 y los 2,900 msnm) de los siguientes municipios:

REGIÓN ANDINA

SITIOS PARA LOS CUALES SE GENERA LA ALERTA



ALTIPLANO CUNDIBOYACENSE

CUNDINAMARCA: Bojacá, Cajicá, Chía, Chipaque, Choachí, Chocontá, Cogua, Cota, Cucunubá, El Rosal, Facatativá, Funza, Fúquene, Gachancipá, Guachetá, Guasca, Guatavita, La Calera, Lenguazaque, Madrid, Mosquera, Nemocón, Sesquilé, Sibaté, Simijaca, Soacha, Sopó, Subachoque, Suesca, Susa, Sutatausa, Tabio, Tausa, Tenjo, Tocancipá, Ubaque, Ubaté, Villapinzón, Zipacón y Zipaquirá.

BOYACÁ: Tunja, Aquitania, Arcabuco, Belén, Betétiva, Busbanzá, Caldas, Cerinza, Chiquinquirá, Chivatá, Ciénega, Cóbbita, Corrales, Cucaita, Cuítiva, Chíquiza, Duitama, Firavitoba, Floresta, Gámeza, Iza, Villa de Leyva, Mongua, Monguí, Motavita, Nobsa, Oicatá, Paipa, Paz de Río, Pesca, Ráquira, Saboyá, Samacá, San Miguel de Sema, Santa Rosa de Viterbo, Siachoque, Socha, Sogamoso, Sora, Sotaquirá, Soracá, Tasco, Tibasosa, Toca, Tópaga, Tota, Tuta, Tutazá, Ventaquemada y Viracachá.

NARIÑO

NARIÑO: Pasto, Aldana, Buesaco, Consacá, Contadero, Córdoba, Cuaspud (Carlosama), Cumbal, Chachaguí, El Tablón, Funes, Guaitarilla, Gualmatán, Iles, Imués, Ipiales, La Cruz, La Florida, Mallama (Piedrancha), Nariño, Ospina, Potosí, Providencia, Puerres, Pupiales, Sandoná, San Bernardo, San Pablo, Santa Cruz (Guachavés), Sapuyes, Tangua, Túquerres y Yacuanquer

Debido a que este fenómeno es local y está sujeto a cambios en variables tales como la nubosidad, la humedad y temperatura del aire y la intensidad y dirección del viento, el IDEAM monitorea permanentemente las condiciones atmosféricas y en caso de ser necesario emitirá nuevos comunicados. Por esto, se sugiere a los agricultores, ganaderos y floricultores estar atentos a los boletines y comunicados emitidos por la entidad.

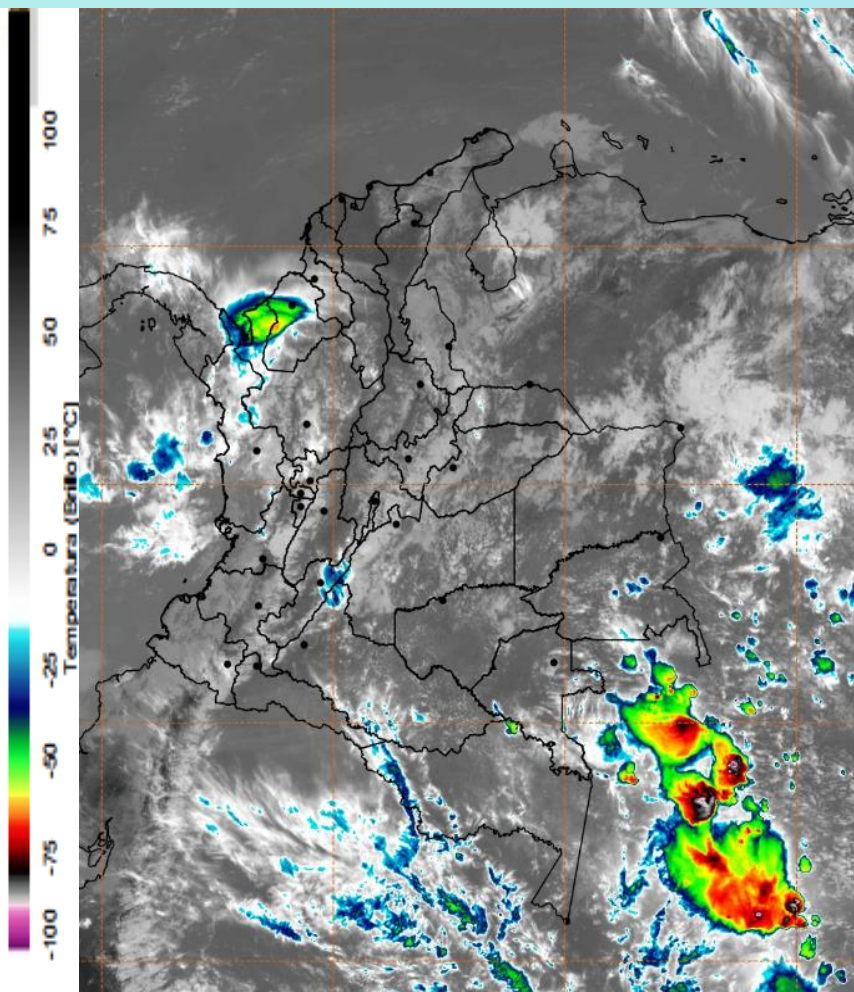
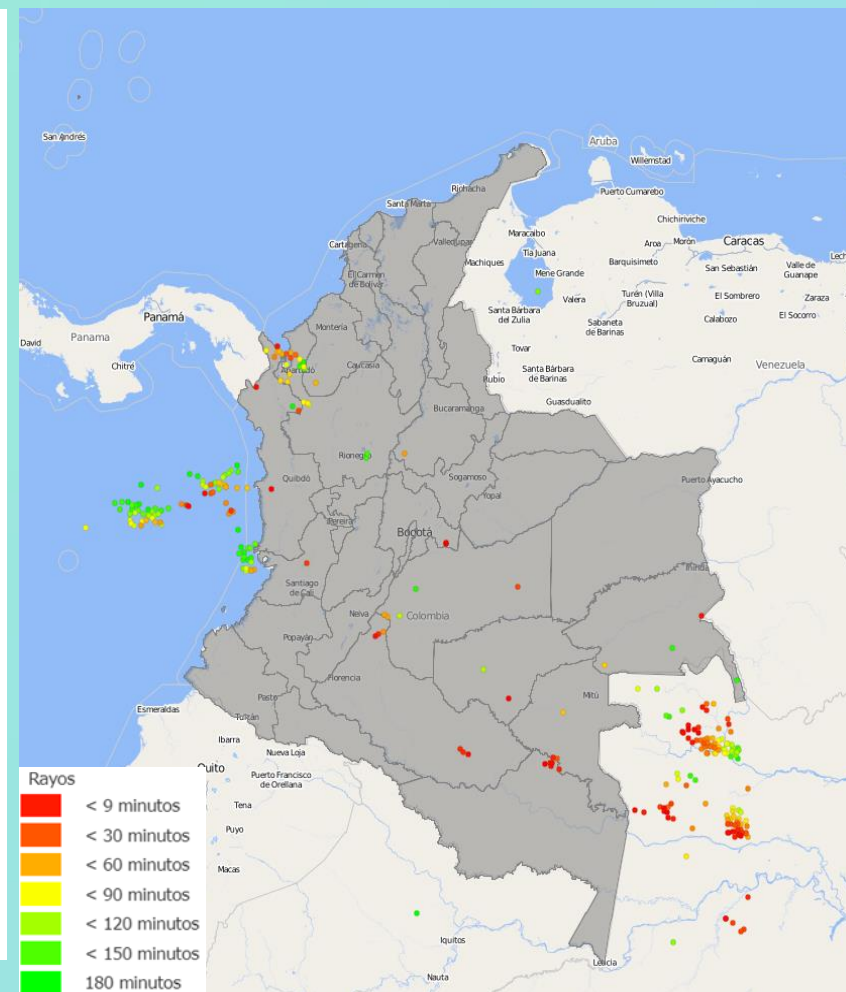


Imagen GOES East Canal Infrarrojo,
12 de diciembre de 2022 - Hora 11:10 HLC.
Fuente: GOES 16

Durante la mañana han predominado las condiciones mayormente secas en amplios sectores del país. Hubo registro de lluvias puntuales al occidente de Córdoba y sur de Sucre y Bolívar, en la región Caribe; en la Pacífica se presentaron algunas lluvias moderadas al norte de Chocó mientras que en la Andina hubo precipitaciones esporádicas al norte de Tolima, oriente de Caldas y sur y occidente de Antioquia. En la Amazonia se presentaron algunas lluvias dispersas en el departamento de Amazonas.

En San Andrés, Providencia y Santa Catalina predominaron las condiciones secas.

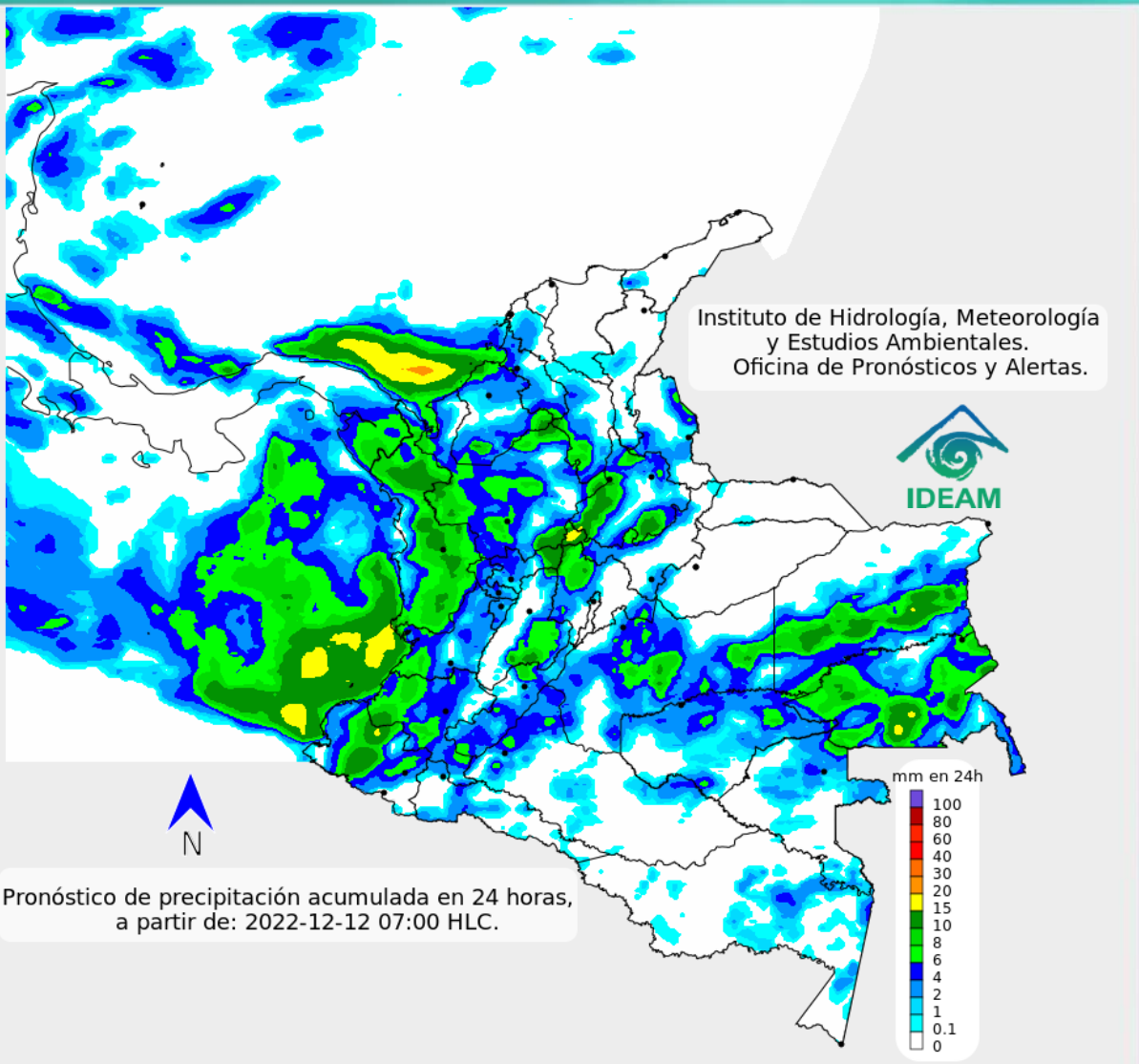


Descargas eléctricas en las últimas 3 horas.
Fuente: Keraunos S.A.S.

- La imagen del canal infrarrojo (10.3 μm) permite identificar nubes en cualquier período temporal a partir de la temperatura de brillo de la nube (ver escala de colores). De esta forma, se puede identificar, clasificar y caracterizar la nubosidad en una zona determinada.
- La imagen de las descargas eléctricas muestra los rayos nube-tierra que se han descargado en una zona en las últimas 4 horas (ver escala de colores)



Pronóstico de precipitación para las próximas veinticuatro (24) horas



Son probables algunas lluvias en el sur de la región Caribe (sur de Córdoba, Sucre y Bolívar), al centro y sur de la Pacífica, (centro y sur de Chocó y sectores dispersos de Cauca, occidente de Valle del Cauca y norte de Nariño), norte de la Andina (sur y occidente de Antioquia, sur de los santanderes, norte de Tolima, Cundinamarca y Boyacá), sur de la Amazonia (Amazonas y oriente de Vaupés y Guainía), y en la Orinoquia (oriente de Vichada y occidente de Meta).

En amplios sectores del mar Caribe prevalecerá el tiempo seco, incluidas las islas de San Andrés, Providencia y Santa Catalina.



Para mayor información sobre el estado del tiempo, alertas y pronósticos, consulte la aplicación móvil MI PRONÓSTICO

- La resolución espacial del mapa de pronóstico es de 6.5 km aproximadamente. Por lo tanto, fenómenos meteorológicos inferiores a esta escala no están considerados en esta predicción.
- La escala de colores está asociada a un rango de precipitación en el intervalo de tiempo indicado, lo que implica que el pronóstico no es determinista (un valor exacto en una zona) sino corresponde a un pronóstico cuantitativo (un rango de valores en una zona).

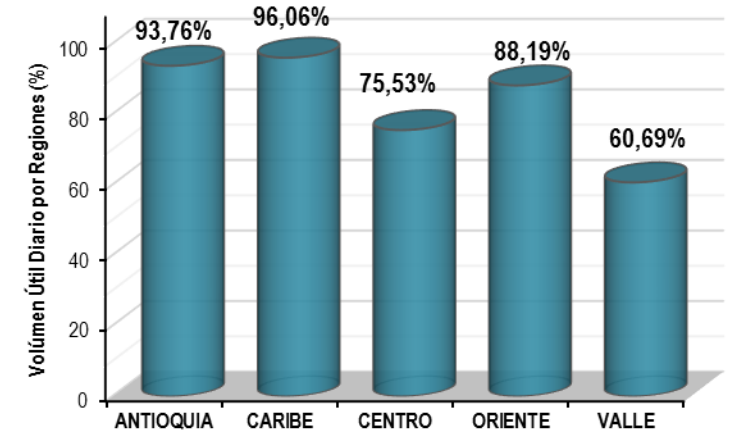
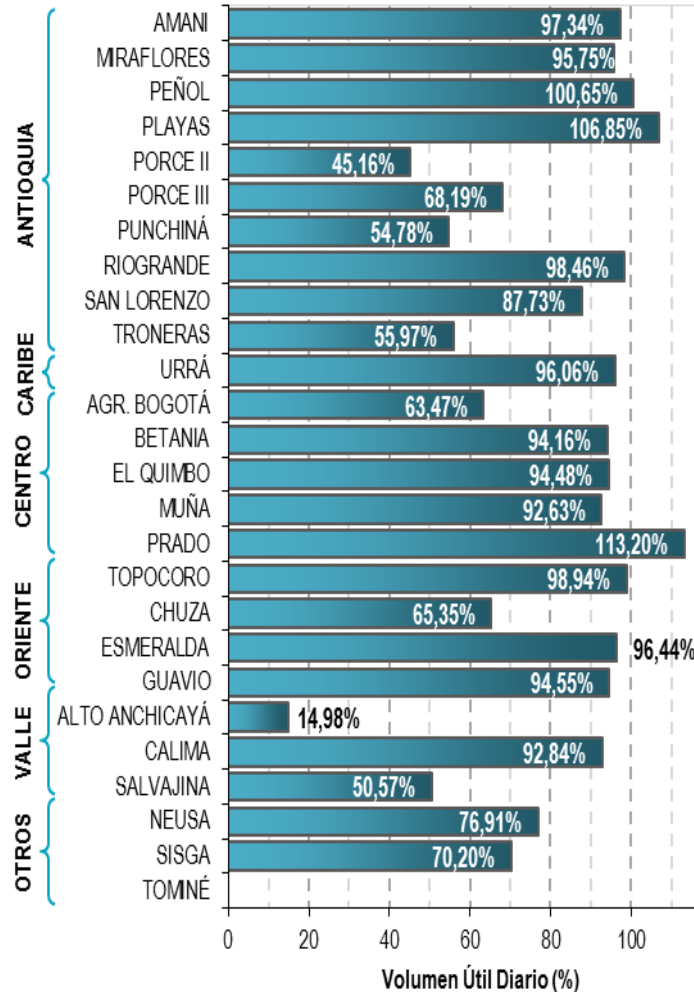


A continuación se relaciona el volumen útil diario de los principales embalses del país (expresado en porcentaje), de acuerdo con la información reportada por XM S.A. E.S.P en la siguiente dirección electrónica: <http://ido.xm.com.co/ido/SitePages/hidrologia.aspx?q=reservas>



VOLUMEN ÚTIL DIARIO EN LOS PRINCIPALES EMBALSES DEL PAÍS

Domingo, 11 de diciembre de 2022



Infografía: Fuente:

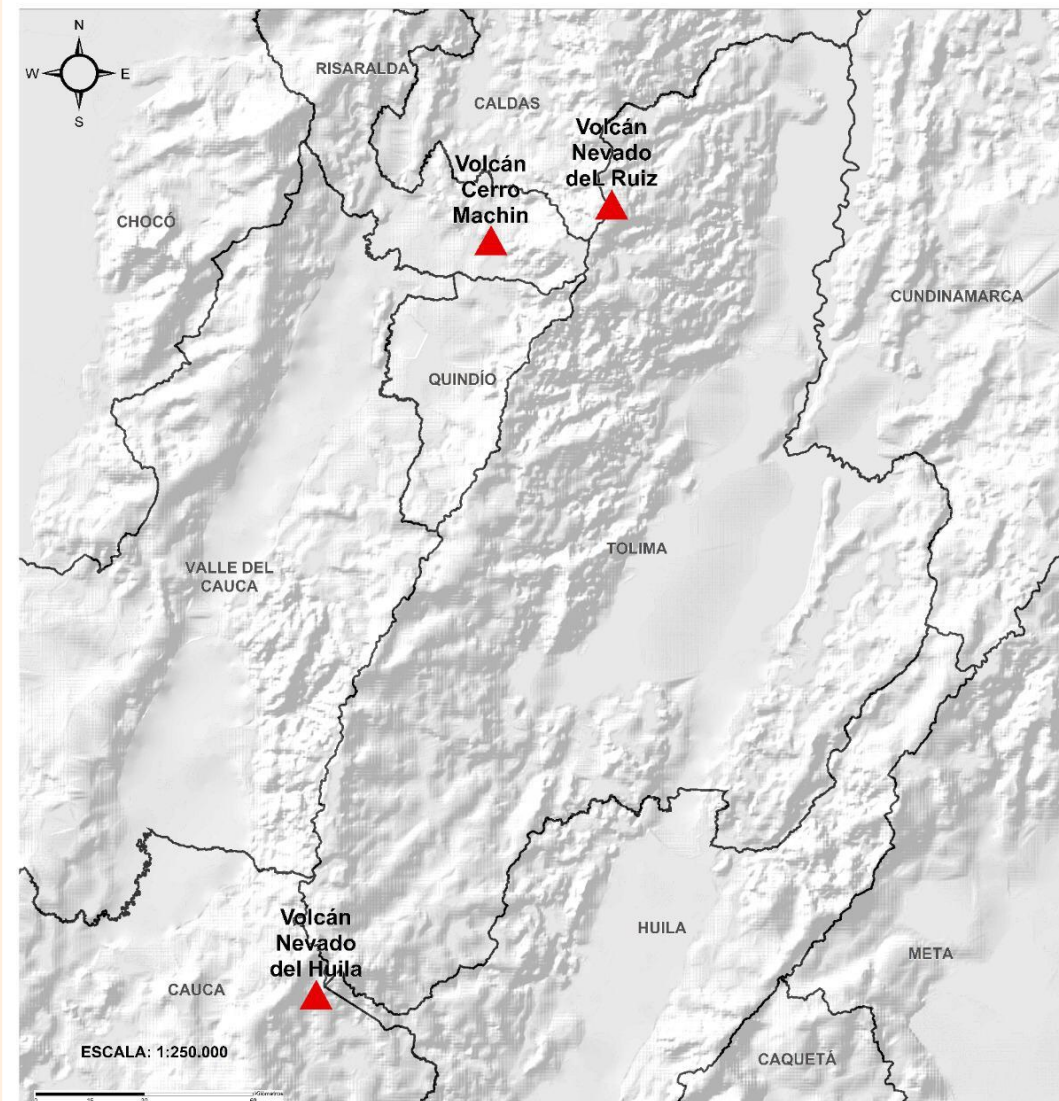
De acuerdo con la información operativa reportada por XM S.A. E.S.P, los embalses de Antioquia en promedio alcanzaron un 93.76% de su volumen útil diario, seguido por la región Caribe con 96.06% y Oriente con 88.19%. Por otro lado, en los embalses del Centro se reportan valores promedio de 75.53% y en Valle de 60.69%. Se destaca de la región Antioquia los embalses de Amaní, Peñol, Playas, Riogrande y Miraflores, por tener registros mayores al 95.0% de su Volumen Útil.



Pronóstico zonas volcánicas

Mapa de zonas volcánicas

ÁREA DEL VOLCÁN NEVADO DEL RUIZ			
Mañana: Cielo parcialmente nublado - Tiempo seco			
Tarde: Cielo nublado - Tiempo seco			
Noche: Cielo parcialmente nublado - Tiempo seco			
Madrugada: Cielo parcialmente nublado - Tiempo seco			
El SERVICIO GEOLÓGICO COLOMBIANO reporta en nivel AMARILLO (III): CAMBIOS EN EL COMPORTAMIENTO DE LA ACTIVIDAD VOLCÁNICA. Lat: 4.89 Lon: -75.32			
ELEVACIÓN (pies)	DIRECCIÓN	VELOCIDAD	
		VELOCIDAD (Nudos)	VELOCIDAD (Km/h)
10.000	ESTE-NORESTE	0 - 5	0 - 9
18.000	ESTE-NORESTE	10 - 15	18 - 27
24.000	ESTE-SURESTE	10 - 15	18 - 27
30.000	OESTE	10 - 15	18 - 27
ÁREA DEL VOLCÁN NEVADO DEL HUILA			
Mañana: Cielo nublado - Tiempo seco			
Tarde: Cielo nublado - Lloviznas			
Noche: Cielo nublado - Tiempo seco			
Madrugada: Cielo nublado - Tiempo seco			
El SERVICIO GEOLÓGICO COLOMBIANO reporta en nivel AMARILLO (III): CAMBIOS EN EL COMPORTAMIENTO DE LA ACTIVIDAD VOLCÁNICA. Lat: 2.92 Lon: -76.05			
ELEVACIÓN (pies)	DIRECCIÓN	VELOCIDAD	
		VELOCIDAD (Nudos)	VELOCIDAD (Km/h)
10.000	ESTE-SURESTE	0 - 5	0 - 9
18.000	ESTE-NORESTE	15 - 20	27 - 37
24.000	ESTE-SURESTE	20 - 25	37 - 46
30.000	SURESTE	5 - 10	9 - 18
ÁREA DEL VOLCÁN CERRO MACHÍN			
Mañana: Cielo parcialmente nublado - Tiempo seco			
Tarde: Cielo nublado - Tiempo seco			
Noche: Cielo parcialmente nublado - Tiempo seco			
Madrugada: Cielo nublado - Tiempo seco			
El SERVICIO GEOLÓGICO COLOMBIANO reporta en nivel AMARILLO (III): CAMBIOS EN EL COMPORTAMIENTO DE LA ACTIVIDAD VOLCÁNICA. Lat: 4.80 Lon: -75.62			
ELEVACIÓN (pies)	DIRECCIÓN	VELOCIDAD	
		VELOCIDAD (Nudos)	VELOCIDAD (Km/h)
10.000	SURESTE	0 - 5	0 - 9
18.000	ESTE-NORESTE	10 - 15	18 - 27
24.000	ESTE-SURESTE	10 - 15	18 - 27
30.000	OESTE-SUROESTE	5 - 10	9 - 18

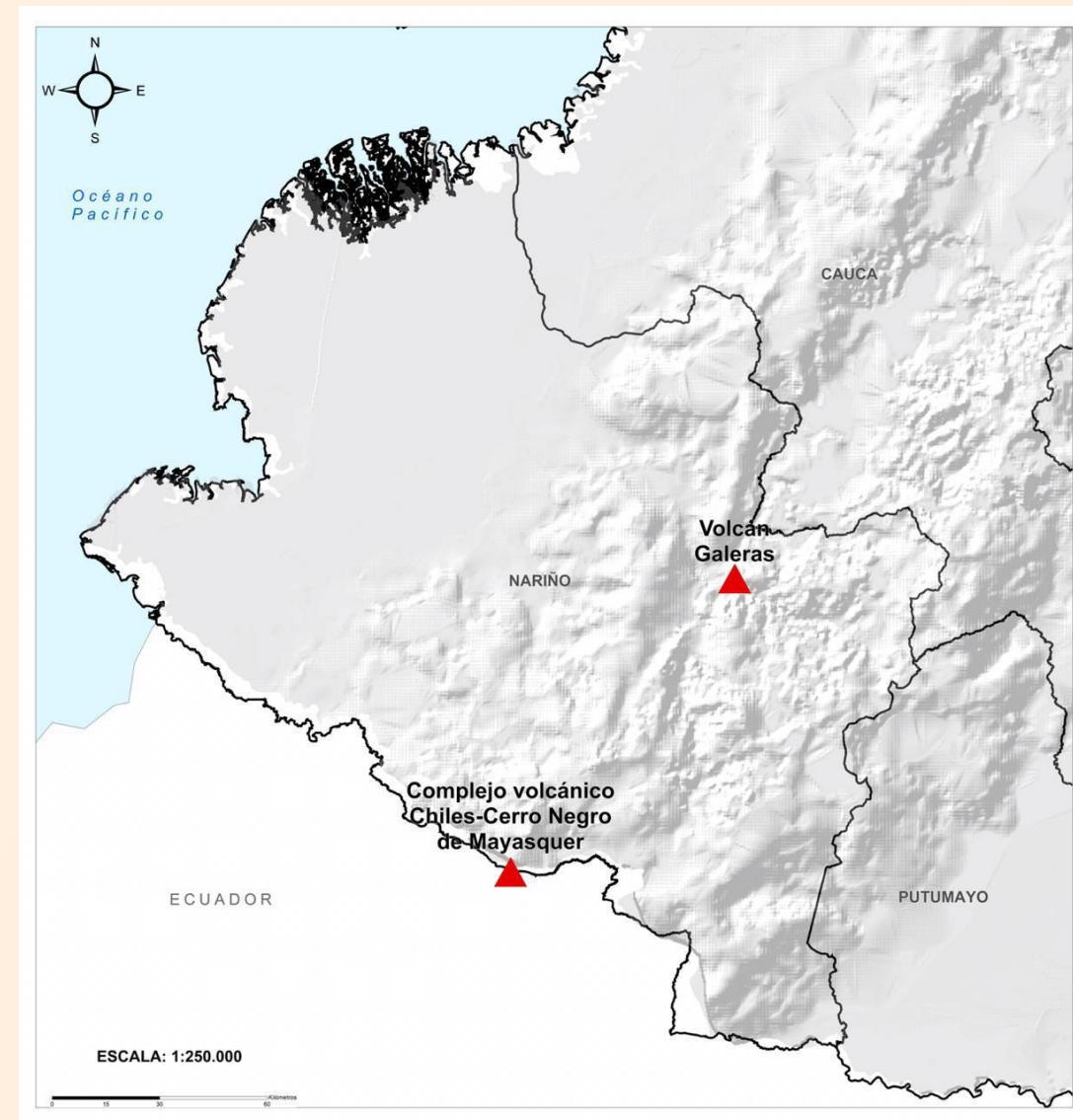




Pronóstico zonas volcánicas

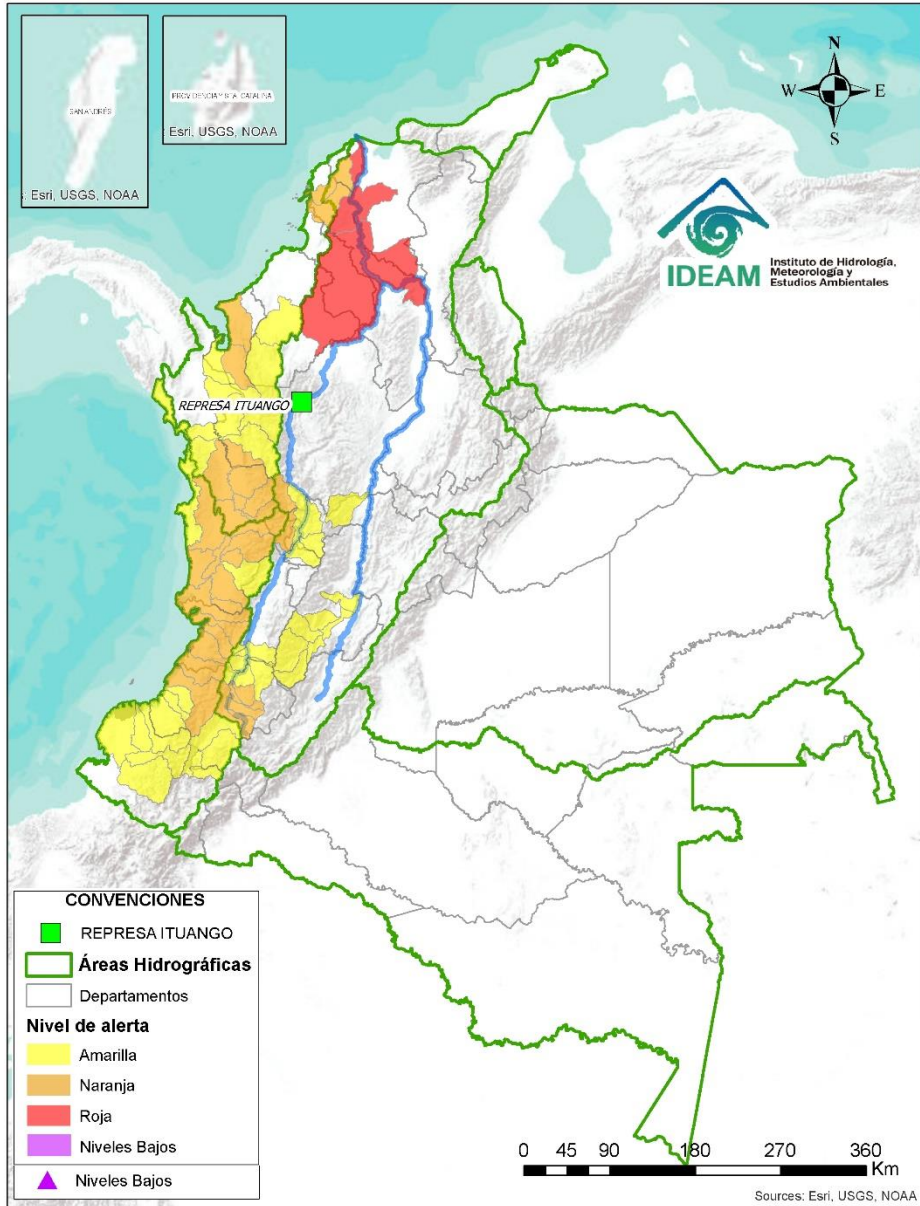
Mapa de zonas volcánicas

ÁREA DEL VOLCÁN GALERAS			
Mañana: Cielo nublado - Tiempo seco			
Tarde: Cielo nublado - Lluvias			
Noche: Cielo nublado - Lloviznas			
Madrugada: Cielo nublado - Tiempo seco			
EL SERVICIO GEOLÓGICO COLOMBIANO reporta en nivel AMARILLO (III): CAMBIOS EN EL COMPORTAMIENTO DE LA ACTIVIDAD VOLCÁNICA. Lat: 1.55 Lon: -77.37			
ELEVACIÓN (pies)	DIRECCIÓN	VELOCIDAD	
		VELOCIDAD (Nudos)	VELOCIDAD (Km/h)
10.000	ESTE-SURESTE	5 - 10	9 - 18
18.000	ESTE-NORESTE	15 - 20	27 - 37
24.000	ESTE-SURESTE	30 - 35	55 - 64
30.000	ESTE-SURESTE	15 - 20	27 - 37
ÁREA DEL COMPLEJO VOLCÁNICO CHILES-CERRO NEGRO DE MAYASQUER			
Mañana: Cielo nublado - Tiempo seco			
Tarde: Cielo nublado - Lloviznas			
Noche: Cielo nublado - Tiempo seco			
Madrugada: Cielo nublado - Tiempo seco			
EL SERVICIO GEOLÓGICO COLOMBIANO reporta en nivel AMARILLO (III): CAMBIOS EN EL COMPORTAMIENTO DE LA ACTIVIDAD VOLCÁNICA. Lat: 0.81 -Lon:77.93 Lat: 0.76 Lon:-77.95			
ELEVACIÓN (pies)	DIRECCIÓN	VELOCIDAD	
		VELOCIDAD (Nudos)	VELOCIDAD (Km/h)
10.000	ESTE-SURESTE	0 - 5	0 - 9
18.000	ESTE-NORESTE	15 - 20	27 - 37
24.000	ESTE-SURESTE	30 - 35	55 - 64
30.000	ESTE-SURESTE	25 - 30	46 - 55





Alertas Hidrológicas



Caño Cristales el río de los cinco colores, paraíso tropical! (Sierra de La Macarena – Meta, Colombia). – Autor: Mcleods, 19 de Febrero de 2018
 Fuente: https://upload.wikimedia.org/wikipedia/commons/3/3e/Flashpacker_Connect_-_Cano_Cristales_webp

FEWS COLOMBIA
 SISTEMA DE PRONÓSTICOS HIDROLÓGICOS Y ALERTAS TEMPRANAS

Consulte aquí el estado de los niveles en los ríos del país:
<http://fews.ideam.gov.co/colombia/MapaEstacionesColombiaEstado.html>



Nota 1: Las alertas hidrológicas pueden ser corregidas y/o actualizadas en el futuro. No representa una certificación oficial del IDEAM.
Nota 2: Es probable que los eventos hidrológicos reportados en las alertas emitidas no se estén presentando sobre los ríos principales sino sobre sus afluentes.
Nota 3: El IDEAM le recomienda a la población ribereña estar muy atentos al comportamiento de los niveles de los ríos y atender las recomendaciones que la Unidad Nacional de Gestión del Riesgo de Desastres (UNGRD) emita para la implementación de medidas de contingencia ante posibles afectaciones por desbordamientos e inundaciones.



LLUVIAS



NIVELES BAJOS



NIVELES ALTOS



CRECIENTE SÚBITA



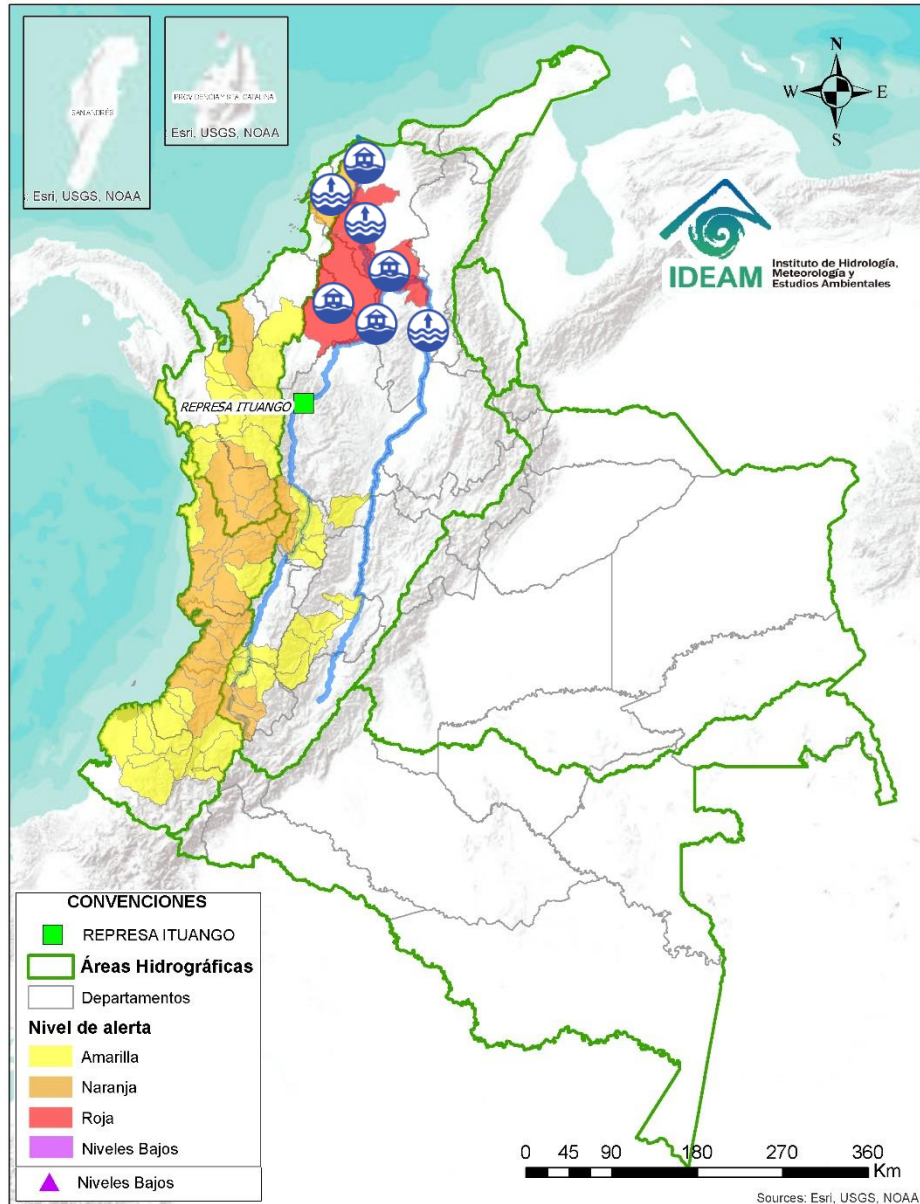
TRANSITO DE CRECIENTES



CRECIENTE POR DESEMBALSE



INUNDACIONES

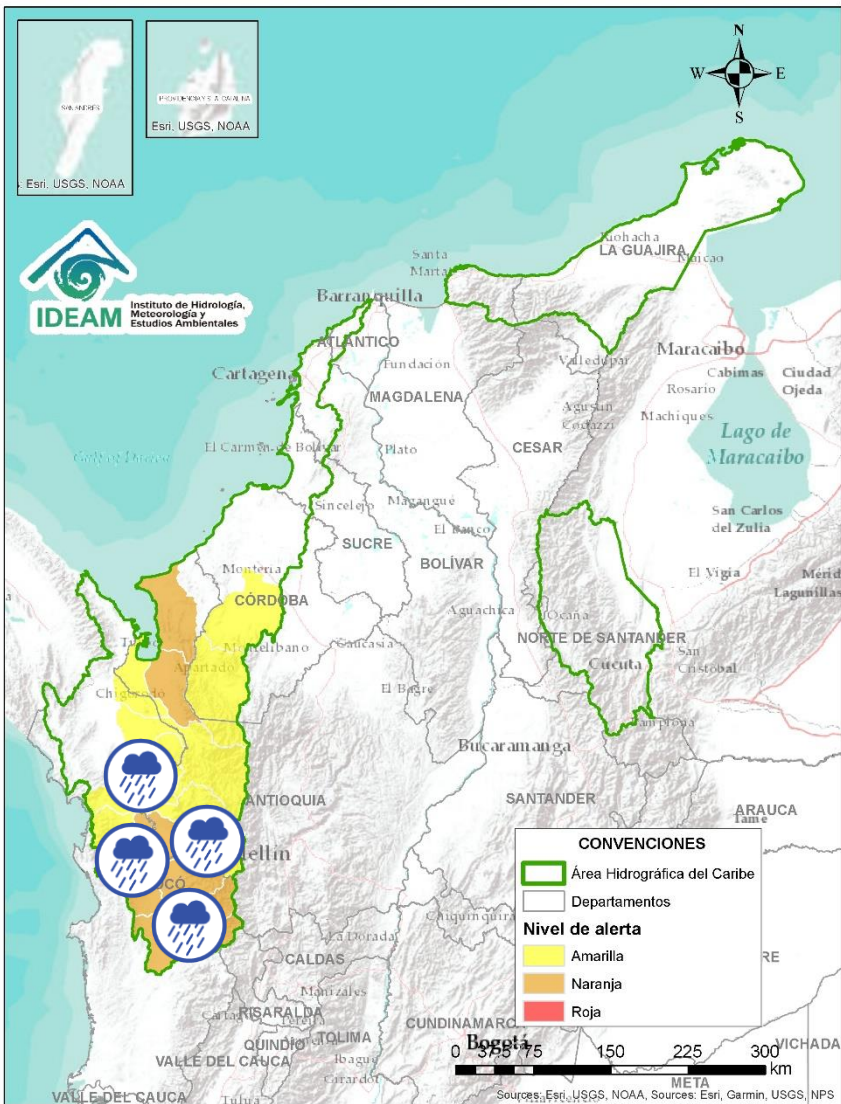


ÁREA HIDROGRÁFICA

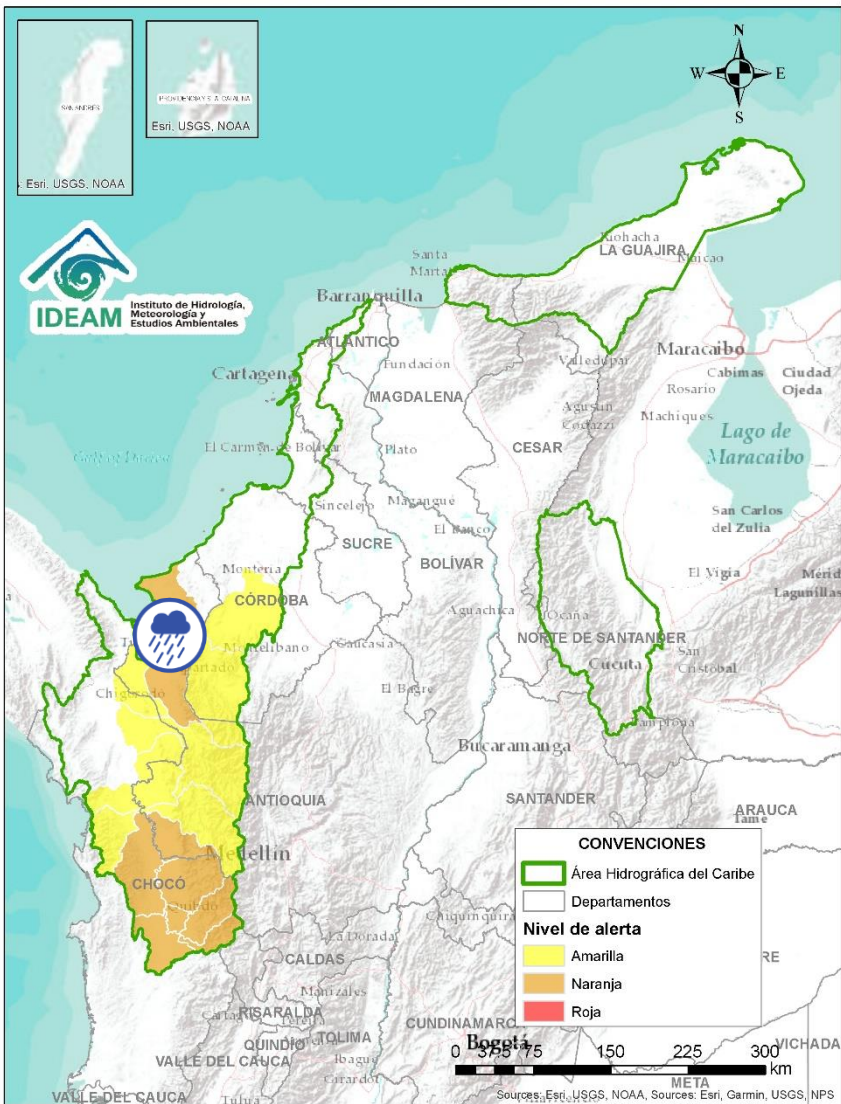
SE DESTACAN LAS SIGUIENTES ALERTAS ROJAS POR NIVELES ALTOS, CRECIENTES SÚBITAS, DESBORDAMIENTOS Y/O INUNDACIONES:

Magdalena -
Cauca

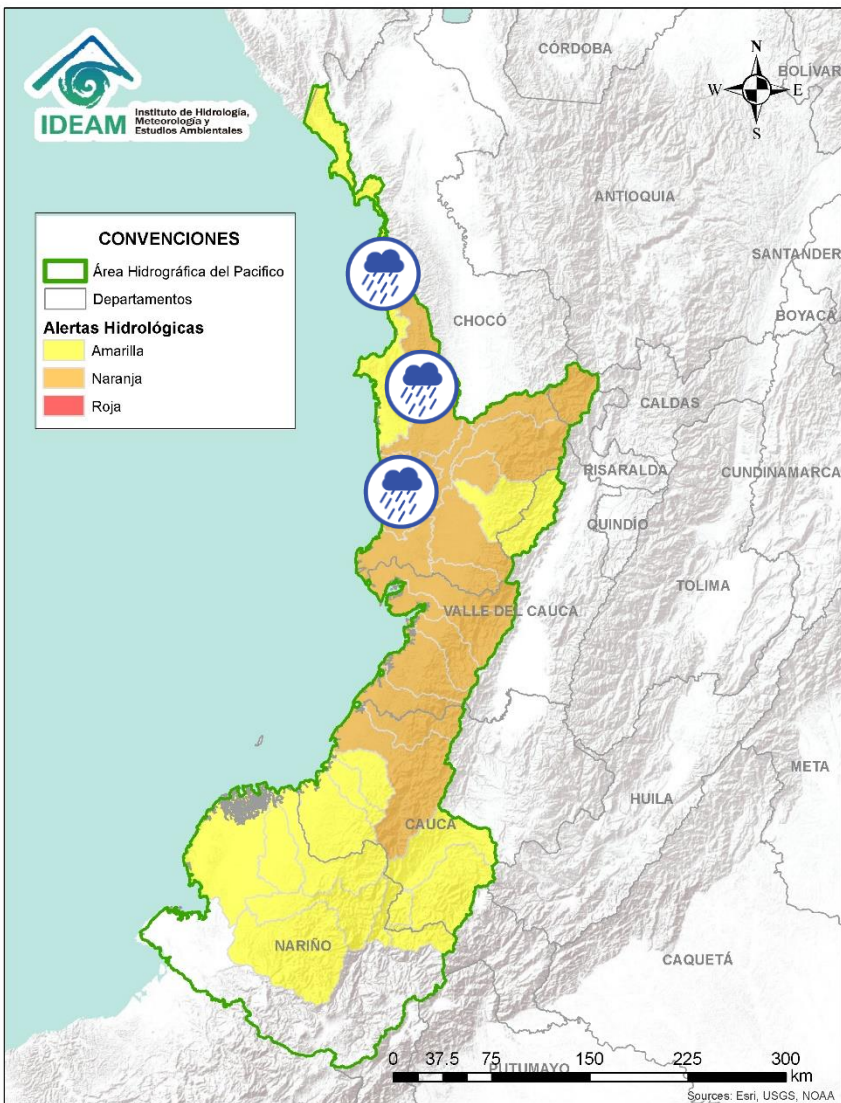
- Niveles altos del Bajo San Jorge y sistema de ciénagas y caños asociado (Región de La Mojana).
- **Alerta Puntual** en el Bajo Cauca en el sector Cara de Gato (San Jacinto del Cauca -Bolívar), por persistencia del transvase de caudal hacia el Bajo San Jorge.
- Niveles altos del río Magdalena en el tramo entre El Banco – Plato (Magdalena).
- Niveles altos en el río Magdalena entre los municipios de Tenerife, Plato (Magdalena) y Calamar (Bolívar).
- **Alerta puntual:** Niveles altos en el embalse Guájaro, especial atención en el corregimiento La Peña (Sabanalarga, Atlántico) y desde Suán hasta Repelón (Atlántico).
- **Alerta puntual:** Inundaciones por rompimiento jarillón de protección del Canal del Dique a la altura de la finca El Socorro, en el municipio de Calamar (Bolívar), frente al municipio de Santa Lucia (Atlántico) (19/11/2022).
- Niveles altos del río Magdalena en el tramo entre los municipios de Calamar y Barranquilla.
- **Alerta Puntual:** Inundaciones del río Magdalena en el margen izquierdo a la altura del municipio de Campo de la Cruz (Atlántico), en zonas bajas del Corregimiento de Bohórquez, afectando cultivos.
- **Alerta Puntual:** Inundaciones del río Magdalena en el margen izquierdo, en el sector La Playa Vieja, del municipio de Palmar de Varela (Atlántico) (13/08/2022).
- **Alerta Puntual:** Se declara calamidad pública por rompimiento de jarillón en el río Magdalena a la altura de la vereda Caimital, municipio de Malambo (Atlántico) (16/08/2022).



Alerta	Zona Hidrográfica	Subzona o Cuenca Hidrográfica	Descripción de la alerta hidrológica
	Atrato - Darién	Cuenca alta del río Atrato	Probabilidad de crecientes súbitas en el río Atrato y sus afluentes: los ríos Andágueda, Quito, y Cabí. Se recomienda especial atención en los municipios de El Carmen de Atrato, Cértegui, Lloró, Quibdó, Bagadó, Cantón de San Pablo, Paimado y Unión Panamericana (Animas).
	Atrato - Darién	Cuenca del río Bebaramá	Probabilidad de crecientes súbitas en la cuenca del río Bebaramá y sus afluentes.
	Atrato - Darién	Cuenca media río Atrato	Probabilidad de crecientes súbitas en la SZH Directos al Atrato entre los ríos Bebaramá y Murri.
	Atrato - Darién	Cuenca del río Murri	Probabilidad de crecientes súbitas río Murri y sus afluentes, especialmente el río Ocaidó entre otros directos a la parte media del río Atrato. Se recomienda especial atención en el municipio de Urrao - Antioquia.
	Atrato - Darién	Cuenca media río Atrato	Probabilidad de crecientes súbitas en la SZH Directos al Atrato entre los ríos Quito y Bojayá, especialmente los ríos Beté y Tanguí, en la zona rural del municipio Medio Atrato. Se recomienda especial atención en el río Atrato a la altura de Vigía del Fuerte (Antioquia).
	Atrato - Darién	Cuenca del río Bojayá	Probabilidad de crecientes súbitas en el río Bojayá y sus afluentes. Especial atención en el municipio de Bojayá (Chocó).
	Atrato - Darién	Cuenca de los ríos Napipí y Opogadó	Probabilidad de crecientes súbitas en los ríos Napipí y Opogadó. Especial atención en el municipio de Bojayá (Chocó).
	Atrato - Darién	Cuenca del río Murindó	Probabilidad de crecienta súbita del río Murindó y sus afluentes. Especial atención en los municipios de Murindó, Vigía del Fuerte (Antioquia) y Carmen del Darién (Chocó).



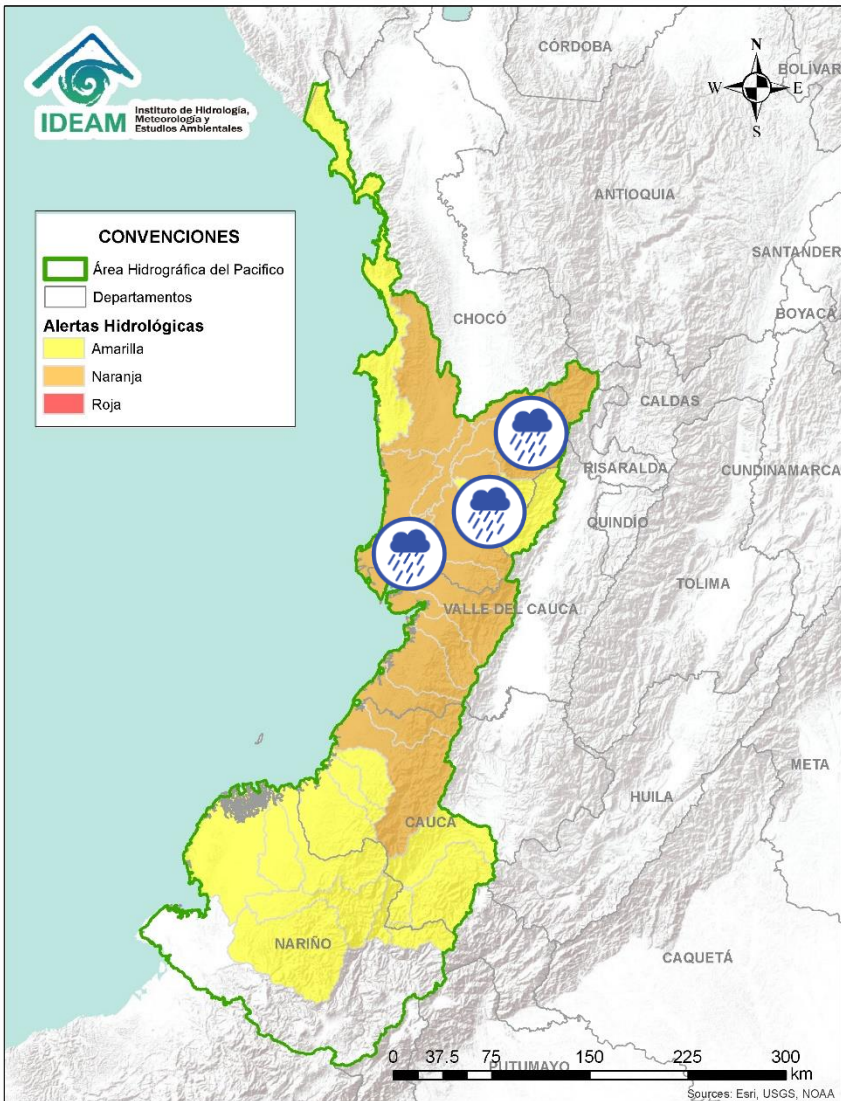
Alerta	Zona Hidrografica	Subzona o Cuenca Hidrografica	Descripción de la alerta hidrológica
	Caribe - Litoral	Cuenca del río León	Probabilidad de crecientes súbitas en el río León y sus afluentes, los ríos Carepa, Chigorodó, Apartadó, Grande y Vijagual, los cuales desembocan al Golfo de Urabá. Especial atención en los municipios de Turbo, Carepa, Chigorodó y Apartadó (Antioquia).
	Caribe - Litoral	Cuenca del río Mulatos	Probabilidad de crecientes súbitas en el río Mulatos y sus afluentes, especialmente los ríos Currulao, Guadualito y Turbo, entre otros que desembocan al Mar Caribe y Golfo de Urabá. Especial atención a los municipios de Necoclí y Turbo (Antioquia), y especialmente en el corregimiento de Currulao (municipio de Turbo). Nota: incremento del cauce de la quebrada cope, Cirilo y el río CURRULAO, afectando cultivos de dichas veredas (12/12/2022)
	Sinú	Cuenca alta del río Sinú	Probabilidad de incremento súbitos en los niveles del río Sinú y sus afluentes en la cuenca alta.
	Sinú	Cuenca media del río Sinú	Probabilidad de incrementos en el nivel del río Sinú y en sus aportantes en la cuenca media aguas abajo del Embalse de Urrá I, se recomienda especial atención en los centros poblados de Tierralta y Valencia (Córdoba).



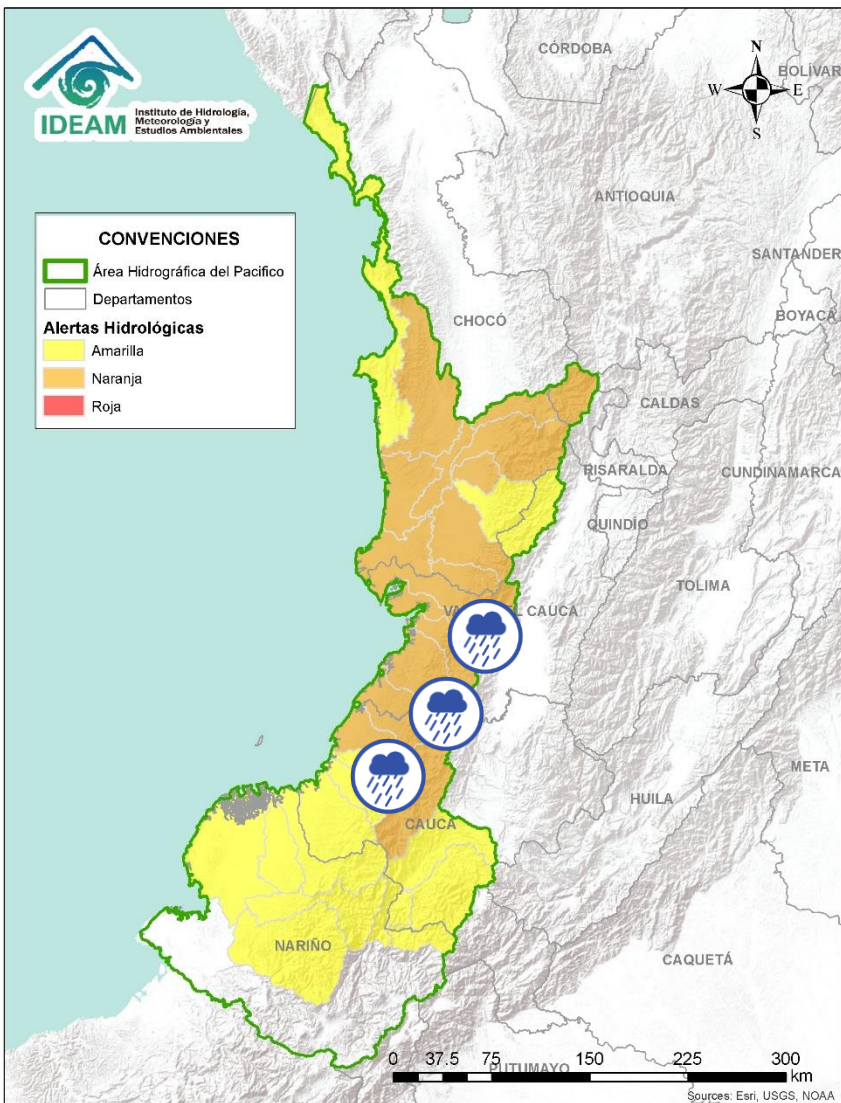
Alerta	Zona Hidrografica	Subzona o Cuenca Hidrografica	Descripción de la alerta hidrológica
	Baudó - Directos al Pacífico	Cuencas directas al Pacífico	Probabilidad de crecientes súbitas en la quebrada Chocolatal, los ríos Jella, Abaquía, Catripe, Evarí, Pavasá, Piliza, Purricha, Quiparado, San Juan, Virudó, Cupica, Curiche, Jampavadó, Partadó, Arusi, Coquí, Joví, Nuquí, Panguí, Tribuga, Chorí, Jurubirá y sus aportantes, entre otros directos al Océano Pacífico, se recomienda especial atención en los municipios de Bahía Solano Nuquí y Juradó, en el departamento del Chocó.
	Baudó - Directos al Pacífico	Cuenca del río Baudó	Inundaciones por crecientes súbitas en el río Baudó y sus afluentes, especialmente los ríos Dubaza Catrú Cedro, Ancosó Cuguchó Berreberre, Pepé, Misará, Torreidó, Pavasa Siguirisua y Purricha. Se recomienda especial atención en los corregimientos de Santa María, Miacorá, Divisa, Cohecho, Chachajo, Santa Rita, La Pureza, Nauca, Almendro, Bellavista y Puerto Elacio, en los municipios de Alto, Medio y Bajo Baudó.
	Baudó - Directos al Pacífico	Cuenca del río Docampadó	Probabilidad de incrementos súbitos en los niveles del río Docampadó y sus afluentes, entre otros directos al océano Pacífico en el departamento de Chocó.



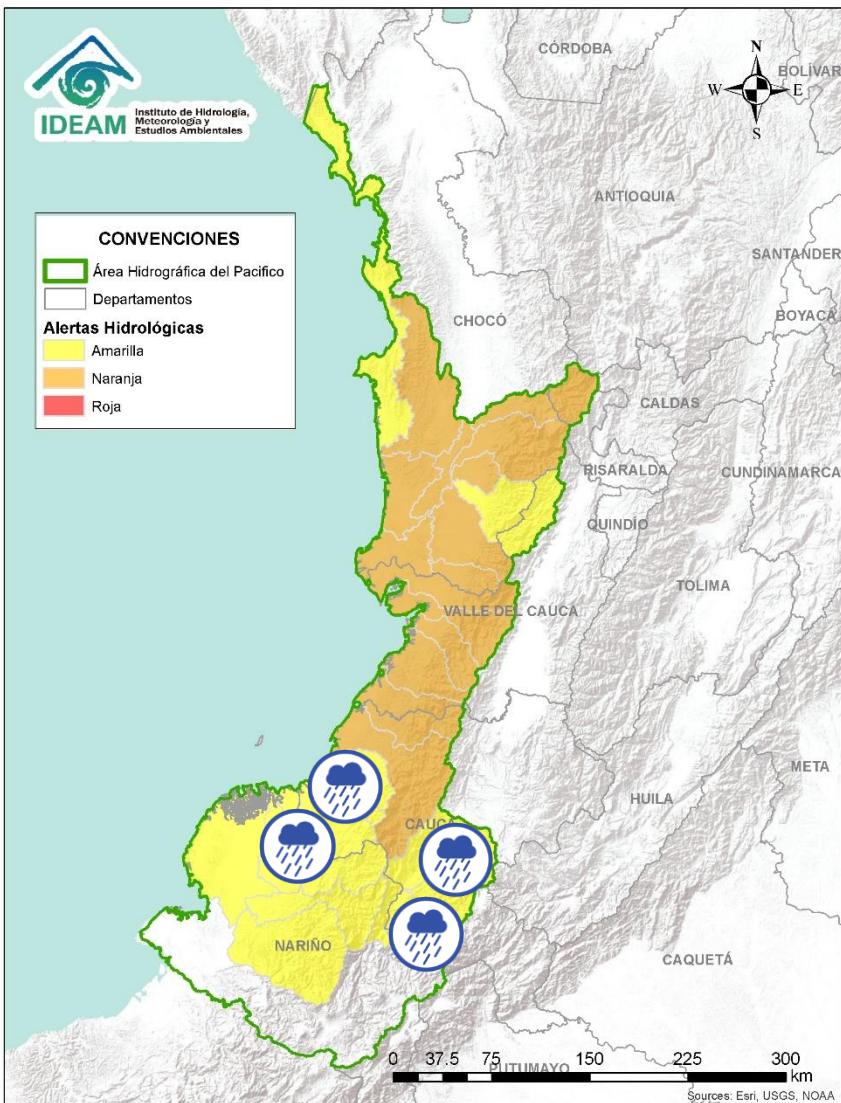
Área Hidrográfica del Pacífico



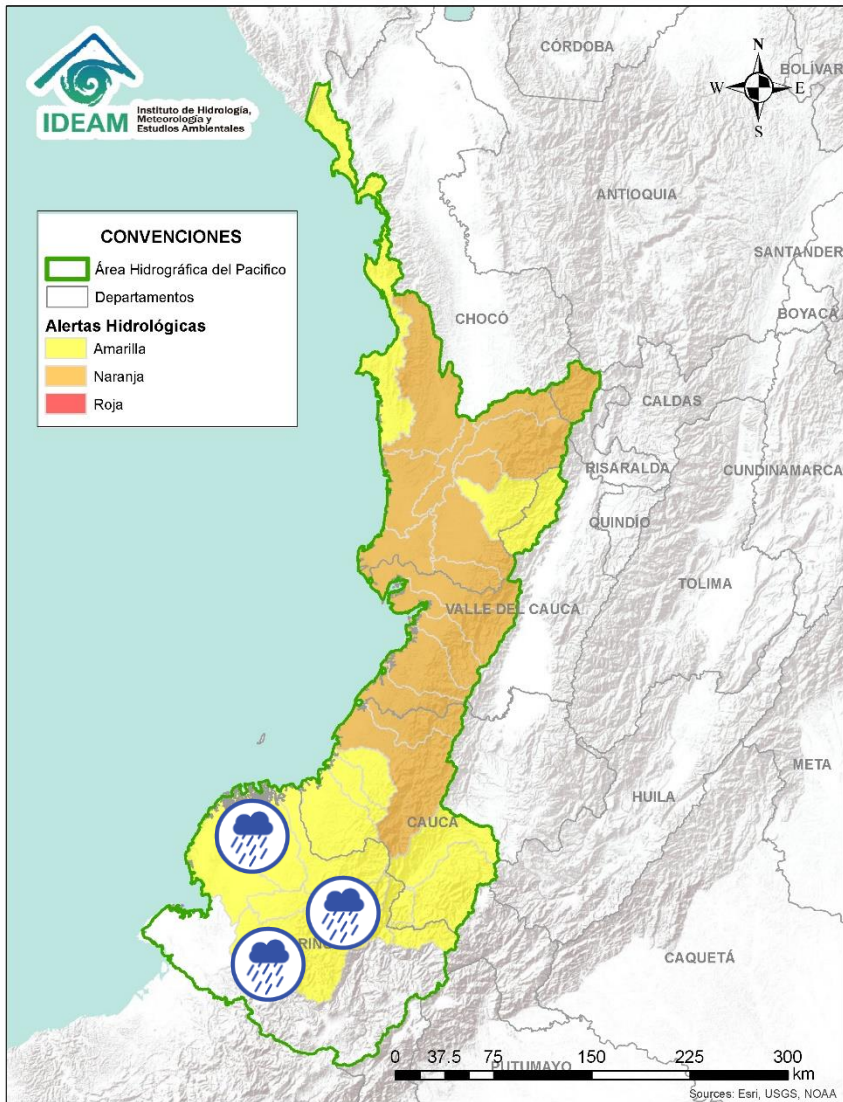
Alerta	Zona Hidrográfica	Subzona o Cuenca Hidrográfica	Descripción de la alerta hidrológica
	San Juan	Cuenca alta del río San Juan	Probabilidad de crecientes súbitas en el río San Juan Alto y sus afluentes. Se recomienda especial atención en los municipios de Tadó, Istmina (Chocó) y Pueblo Rico (Risaralda).
	San Juan	Cuenca del río Tamaná	Probabilidad de crecientes súbitas en las cuencas de los ríos Iró, Tamaná, Condoto, entre otros aportantes a la cuenca media del río San Juan. Especial atención a la altura de los municipios Condoto, San José del Palmar, Novita y Santa Rita.
	San Juan	Cuenca del río Cajón	Probabilidad de crecientes súbitas en las cuencas del río Cajón entre otros aportantes a la cuenca media del río San Juan. Especial atención a la altura de los municipios Novita y Medio San Juan.
	San Juan	Cuenca del río Sipí	Probabilidad de crecientes súbitas en la cuenca del río Sipí, especialmente en los ríos Taparal, San Agustín y Garrapatas, a la altura del municipio de Sipí (Chocó) y río Sanquinini, a la altura del municipio de Bolívar (Valle del Cauca).
	San Juan	Cuenca media del río San Juan	Probabilidad de crecientes súbitas en la parte media del río San Juan. Especial atención a la altura del municipio Medio San Juan.
	San Juan	Cuenca del río Capoma	Probabilidad de crecientes súbitas en la cuenca del río Capoma y otros directos al San Juan, tales como, el río Cucurupí y la quebrada Fujadó al igual que sus aportantes.
	San Juan	Cuenca baja del río San Juan	Probabilidad de crecientes súbitas en las cuencas de los ríos Calima, Munguidó y Bajo San Juan. Se recomienda especial atención a los municipios de Calima Darién, Litoral de San Juan, Buenaventura y Bahía Málaga.



Alerta	Zona Hidrografica	Subzona o Cuenca Hidrografica	Descripción de la alerta hidrológica
	Tapaje – Dagua – Directos	Cuenca del río Dagua	Probabilidad de crecientes súbitas en el río Dagua y sus afluentes, especialmente en el río Bitaco a la altura del municipio de La Cumbre (Valle del Cauca). Se recomienda especial atención en los municipios de Dagua, La Cumbre y Buenaventura (Valle del Cauca).
	Tapaje – Dagua – Directos	Cuenca del río Anchicayá	Probabilidad de creciente súbita en el río Anchicayá y sus afluentes, que drena sus aguas hacia el Océano Pacífico en el departamento del Valle del Cauca. Se recomienda especial atención en el municipio de Dagua y Buenaventura (Valle del Cauca).
	Tapaje – Dagua – Directos	Cuencas de los ríos Cajambre, Mayorquín, Raposo y sus afluentes, directos al Océano Pacífico en el departamento del Valle del Cauca.	Probabilidad de crecientes súbitas en los ríos Cajambre, Mayorquín, Raposo y sus afluentes, directos al Océano Pacífico en el departamento del Valle del Cauca. Se recomienda especial atención en el municipio de Buenaventura (Valle del Cauca).
	Tapaje – Dagua – Directos	Cuenca del río Naya – Yurumanguí	Probabilidad de crecientes súbitas en los ríos Naya – Yurumanguí y sus afluentes, especialmente el río San Francisco, a la altura del municipio de López de Micay – Cauca.
	Tapaje – Dagua – Directos	Cuenca del río San Juan de Micay	Probabilidad de crecientes súbitas en el río San Juan de Micay y sus afluentes, aportante directo al Océano Pacífico. Se recomienda especial atención en los municipios de Argelia, San Miguel y López de Micay (Cauca).
	Tapaje – Dagua – Directos	Cuenca del río Saija	Probabilidad de crecientes súbitas en el río Saija y sus afluentes, aportante directo al Océano Pacífico.



Alerta	Zona Hidrografica	Subzona o Cuenca Hidrografica	Descripción de la alerta hidrológica
	Tapaje – Dagua – Directos	Cuenca del río Timbiquí	Probabilidad de crecientes súbitas en el río Timbiquí y sus afluentes, aportante directo al Océano Pacífico. Especial atención en el municipio de Timbiquí (Cauca).
	Tapaje – Dagua – Directos	Cuenca del río Guapi	Probabilidad de crecientes súbitas en el río Guapi y sus afluentes, aportante directo al Océano Pacífico. Especial atención en el municipio de Guapi (Cauca).
	Tapaje - Dagua - Directos	Cuenca del río Iscuandé	Probabilidad de crecientes súbitas en el río Iscuandé y sus afluentes, el cual drena sus aguas al Océano Pacífico en el departamento de Nariño.
	Tapaje - Dagua - Directos	Cuenca del río Tapaje	Probabilidad de crecientes súbitas en el río Tapaje y sus afluentes, el cual drena sus aguas al Océano Pacífico en el departamento de Nariño.
	Patía	Cuenca alta del río Patía	Crecientes súbitas en el Alto Patía y sus afluentes, particularmente en los ríos Timbío, Quilcacé y Guabas, y las quebradas Sachamates, San Gandinga, Las Tallas y El Águila. Se recomienda especial atención en los municipios de El Tambo, Patia, Mercaderes y Balboa (Cauca), y Leiva (Nariño).
	Patía	Cuenca del río Guachicono	Crecientes súbitas en el río Guachicono y sus afluentes, especialmente en los ríos San Pedro, Mazamorras y Pancitará, y las quebradas San Gandinga, Salinas, Cascadas y Buenavista. Especial atención en los municipios de Almaguer, Sucre, Mercaderes y Bolívar, La Sierra, San Sebastián y La Vega (Cauca).
	Patía	Cuenca del río Mayo	Probabilidad de crecientes súbitas en la cuenca del río Mayo, aportante al alto Patía al nororiente del departamento de Nariño.

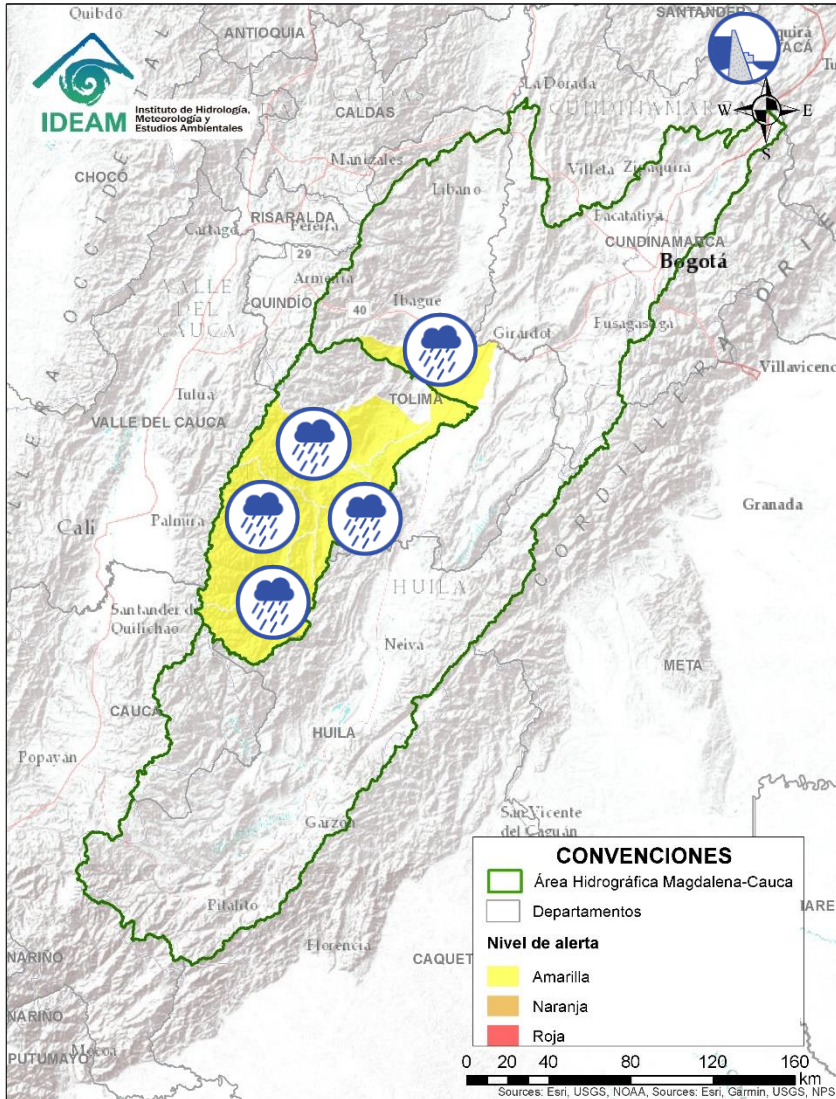


Alerta	Zona Hidrografica	Subzona o Cuenca Hidrografica	Descripción de la alerta hidrológica
	Patía	Cuenca media del río Patía	Probabilidad de incrementos súbitos en los niveles de la parte media del río Patía y sus afluentes en el departamento de Nariño. Estar atentos en Magüí (Payán), Policarpa y San José (Roberto Payán).
	Patía	Cuenca baja del río Patía	Probabilidad de incrementos súbitos en los niveles de la parte baja del río Patía y sus afluentes, el cual descarga sus aguas al océano Pacífico en el departamento de Nariño. Estar atentos en Bocas de Satinga.
	Patía	Cuenca del río Telembí	Probabilidad de crecientes súbitas en el río Telembí y sus afluentes. Se recomienda especial atención en los municipios de Barbacoas y Mallama (Nariño).



Área Hidrográfica del Magdalena – Cauca

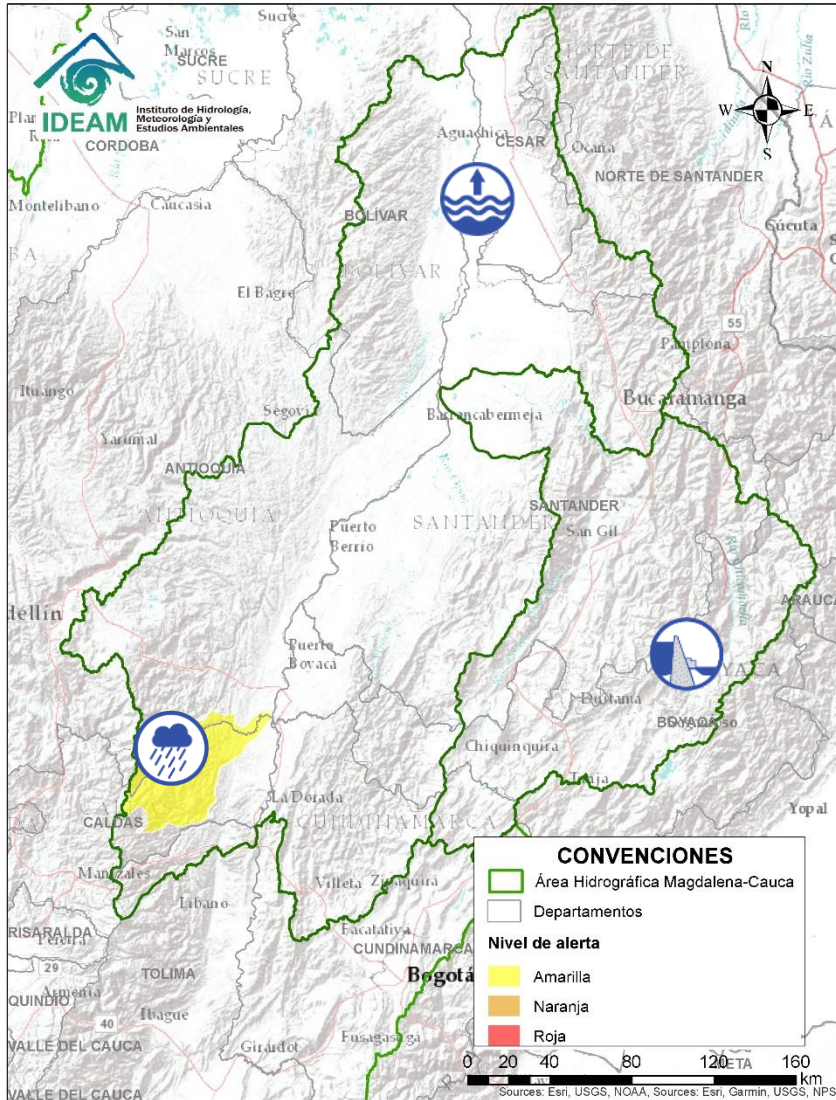
(cuenca alta del río Magdalena)



Alerta	Zona Hidrográfica	Subzona o Cuenca Hidrográfica	Descripción de la alerta hidrológica
	Saldaña	Cuenca del río Ata	Probabilidad de crecientes súbitas en la cuenca del río Atá, aportante al Alto Saldaña en el departamento del Tolima.
	Saldaña	Cuenca Alta del río Saldaña	Probabilidad de crecientes súbitas en la cuenca Alta del río Saldaña, en el departamento del Tolima.
	Saldaña	Cuenca del río Amoyá	Probabilidad de crecientes súbitas en la cuenca del río Amoyá y sus aportantes en el departamento del Tolima. Especial atención al municipio de Chaparral.
	Saldaña	Cuenca media del río Saldaña	Probabilidad de crecientes súbitas en la cuenca media del río Saldaña, en el departamento del Tolima.
	Saldaña	Cuencas de los ríos Tetuán y Ortega	Probabilidad de crecientes súbitas en las cuencas de los ríos Tetuán y Ortega en el departamento del Tolima.
	Saldaña	Cuenca baja del río Saldaña	Probabilidad de crecientes súbitas en la cuenca baja del río Saldaña. Especial atención en el municipio de Saldaña en el departamento del Tolima.
	Alto Magdalena	Cuenca del río Luisa	Probabilidad de crecientes súbitas en la cuenca del río Luisa y sus afluentes.



Área Hidrográfica del Magdalena – Cauca (cuenca media del río Magdalena)

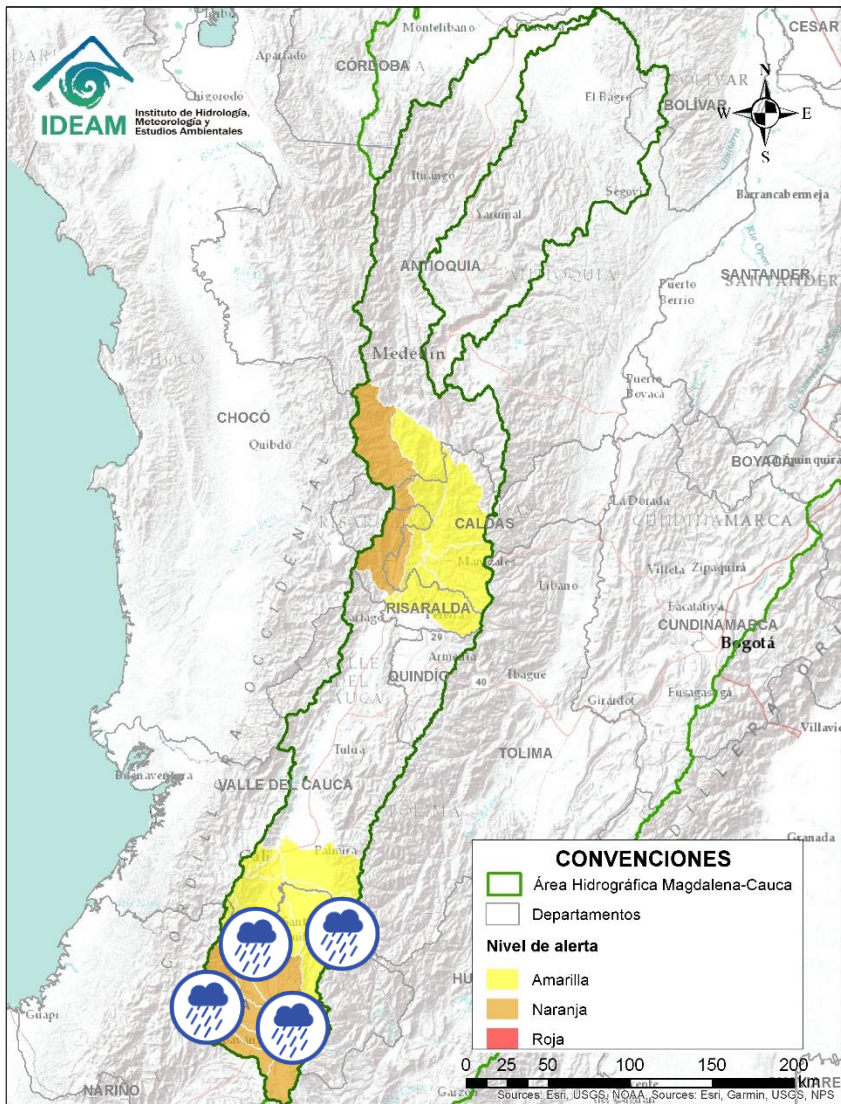


Alerta	Zona Hidrografica	Subzona o Cuenca Hidrografica	Descripción de la alerta hidrológica
	Medio Magdalena	Cuenca del río La Miel (Samaná)	Probabilidad de crecientes súbitas en la cuenca del río La Miel, especialmente en sus aportantes. Especial atención en los municipios de Marquetalia, Samaná, Pensilvania, Norcasia (Caldas), Argelia, Nariño y Sonsón (Antioquia).
	Sogamoso	Cuenca del río Chicamocha	Alerta Puntual: por desembalse de la represa La Copa, actualmente el embalse presenta un 97,83% de su capacidad actual, se recomienda especial atención ante posibles afectaciones en los municipios de Tuta, Paipa, Duitama y Sogamoso (Boyacá) (12/12/2022).
	Medio Magdalena	Parte media del río Magdalena	Niveles altos del río Magdalena entre Gamarra y Tamalameque (Cesar). Se recomienda especial atención ante posibles afectaciones por desbordamientos e inundaciones en estos municipios.



Área Hidrográfica del Magdalena – Cauca

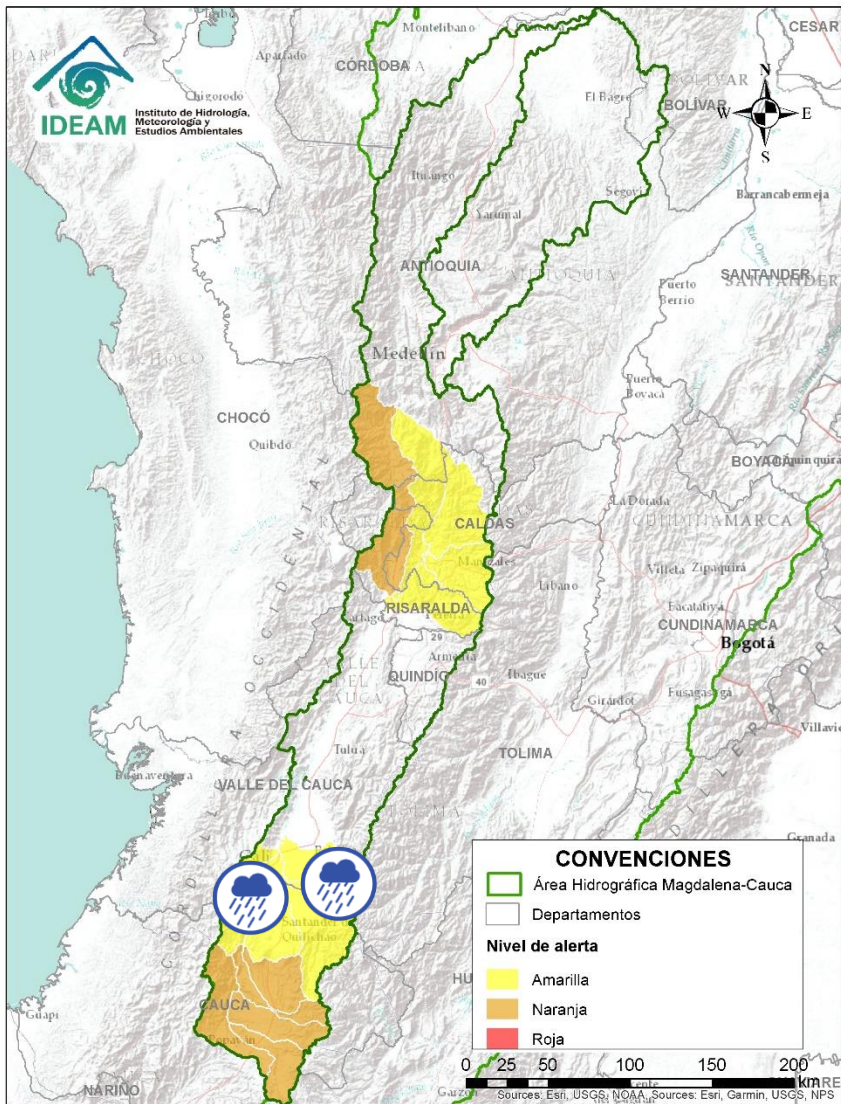
(cuenca del río Cauca)



Alerta	Zona Hidrográfica	Subzona o Cuenca Hidrográfica	Descripción de la alerta hidrológica
	Cauca	Alto Río Cauca	Probabilidad de crecientes súbitas en la SZH del Alto Cauca, especialmente en el río San Francisco en el municipio de Puracé (Cauca), también en el río Piedras y la quebrada Pubus en el municipio de Popayán (Cauca). Nota: Creciente súbita de la quebrada La Agüita, afectando 3 familias en el municipio de Popayán (25/11/2022).
	Cauca	Cuenca del río Salado	Probabilidad de crecientes súbitas en la cuenca del río Salado y sus afluentes como el río Negro (Cauca). Especial atención entre los municipios de El Tambo, Sotará y Puracé (Cauca).
	Cauca	Cuenca del río Palacé	Probabilidad de crecientes súbitas en el río Palace y sus afluentes (aportante al Alto Cauca). Especial atención en los municipios de Totoró, Popayán y Cajibío (Cauca).
	Cauca	Cuenca del río Piendamó	Probabilidad de crecientes súbitas en la cuenca del río Piendamó, especialmente en la quebrada Manchay. Se recomienda especial atención en los municipios de Silvia, Piendamó y Morales (Cauca).
	Cauca	Cuenca del río Ovejas	Probabilidad de crecientes súbitas en la cuenca del río Ovejas, especialmente en los municipios de Caldono y Piendamó (Cauca).
	Cauca	Cuenca del río Quinamayo	Probabilidad de crecientes súbitas en el río Quinamayo y Quilichao. Especial atención en los municipios de Caloto y Santander de Quilichao (Cauca).
	Cauca	Cuenca del río Palo	Probabilidad de crecientes súbitas en el río Palo y sus aportantes especialmente las quebradas Caparroza y Gargantilla, y los ríos Paila, Guengüe y Jagual. Especial atención en los municipios de Silvia, Padilla, Miranda, Toribio, Caloto, Padilla, Puerto Tejada y Corinto (Cauca).

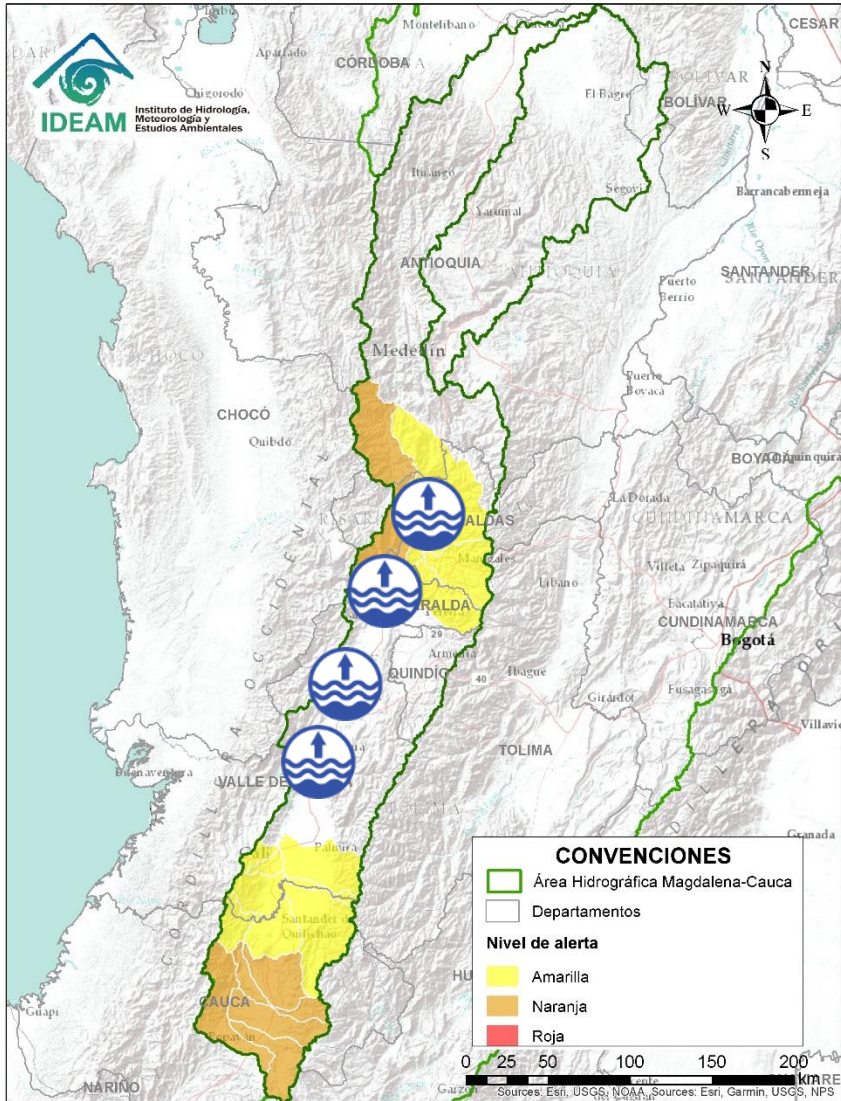





Área Hidrográfica del Magdalena – Cauca (cuenca del río Cauca)



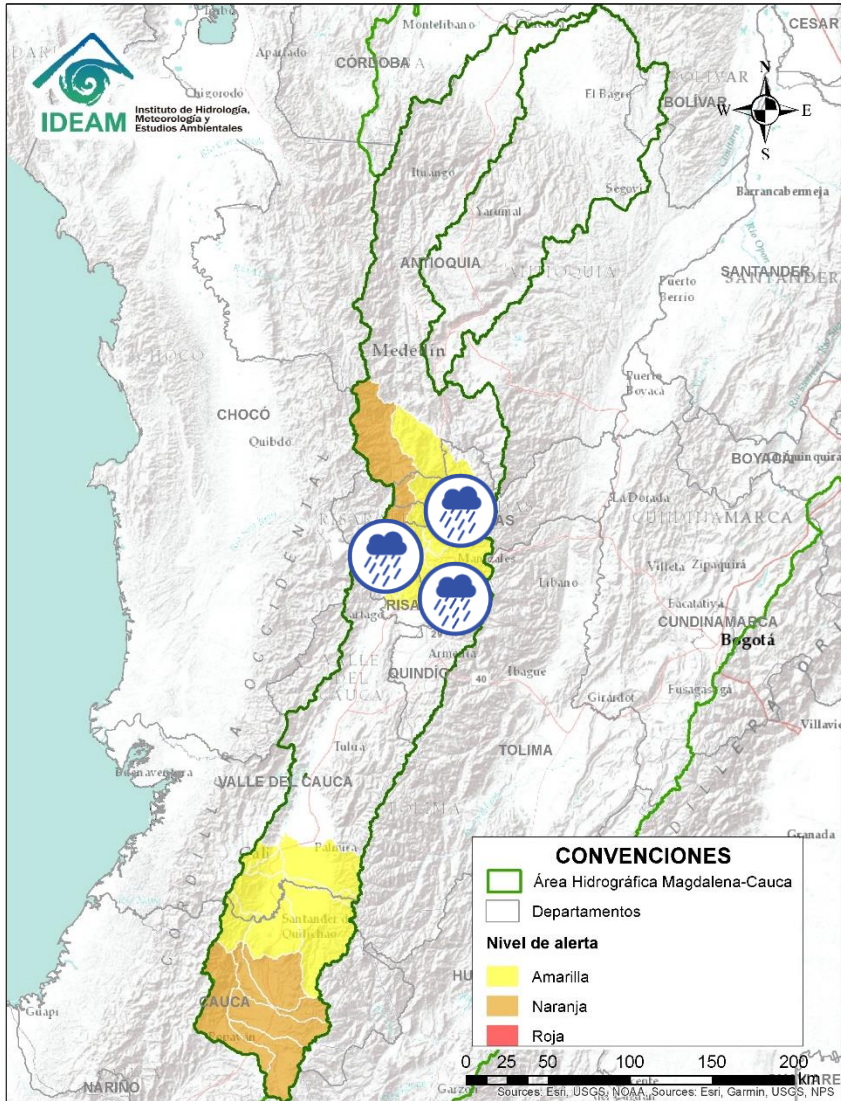
Alerta	Zona Hidrográfica	Subzona o Cuenca Hidrográfica	Descripción de la alerta hidrológica
	Cauca	Cuenca del río Timba	Probabilidad de crecientes súbitas en el río Timba y sus afluentes. Especial atención entre los municipios de El Cedral y Buenos Aires (Cauca).
	Cauca	Cuenca de los ríos Claro y Jamundí	Probabilidad de crecientes súbitas en los ríos Claro, Jamundí, Pance y sus afluentes. Especial atención en el municipio de Jamundí.
	Cauca	Cuencas de los ríos Lili, Meléndez y Canaveralejo	Probabilidad de crecientes súbitas en las cuencas de los ríos Lili, Meléndez y Canaveralejo, afluentes al Alto Cauca en el departamento de Valle del Cauca. Se recomienda especial atención en la ciudad de Cali.
	Cauca	Cuenca del río Cali	Probabilidad de crecientes súbitas en el río Cali y sus afluentes. Se recomienda especial atención en la ciudad de Cali. Nota: Se reporta incrementos importantes con turbulencia fuerte en el río Cali, sector del Zoológico.
	Cauca	Cuenca del río Desbaratado	Probabilidad de incrementos súbitos de nivel en la cuenca del río Desbaratado y sus afluentes, aportantes al río Cauca en el departamento Valle del Cauca.
	Cauca	Cuencas de los ríos Guachal, Bolo, Fraile y Párraga	Probabilidad de crecientes súbitas en las cuencas de los ríos Guachal, Bolo, Fraile, Párraga y sus afluentes, aportantes al río Cauca en el departamento Valle del Cauca. Especial atención en los municipios de Florida, Pradera, Candelaria y Palmira.





Área Hidrográfica del Magdalena – Cauca (cuenca del río Cauca)



Alerta	Zona Hidrográfica	Subzona o Cuenca Hidrográfica	Descripción de la alerta hidrológica
	Cauca	Alto Cauca	Niveles altos del río Cauca en el municipio de Yotoco (Valle del Cauca), con valores superiores a la cota de afectación. Se recomienda especial ante posibles afectaciones por desbordamientos e inundaciones.
	Cauca	Río Cauca	Niveles altos del río Cauca en el tramo entre los municipios de Tuluá, La Victoria (Valle del Cauca) y La Virginia (Risaralda).
	Cauca	Río Cauca	Niveles altos del río Cauca entre La Virginia y Marsella (Risaralda). Especial atención en el municipio de La Virginia (Risaralda).

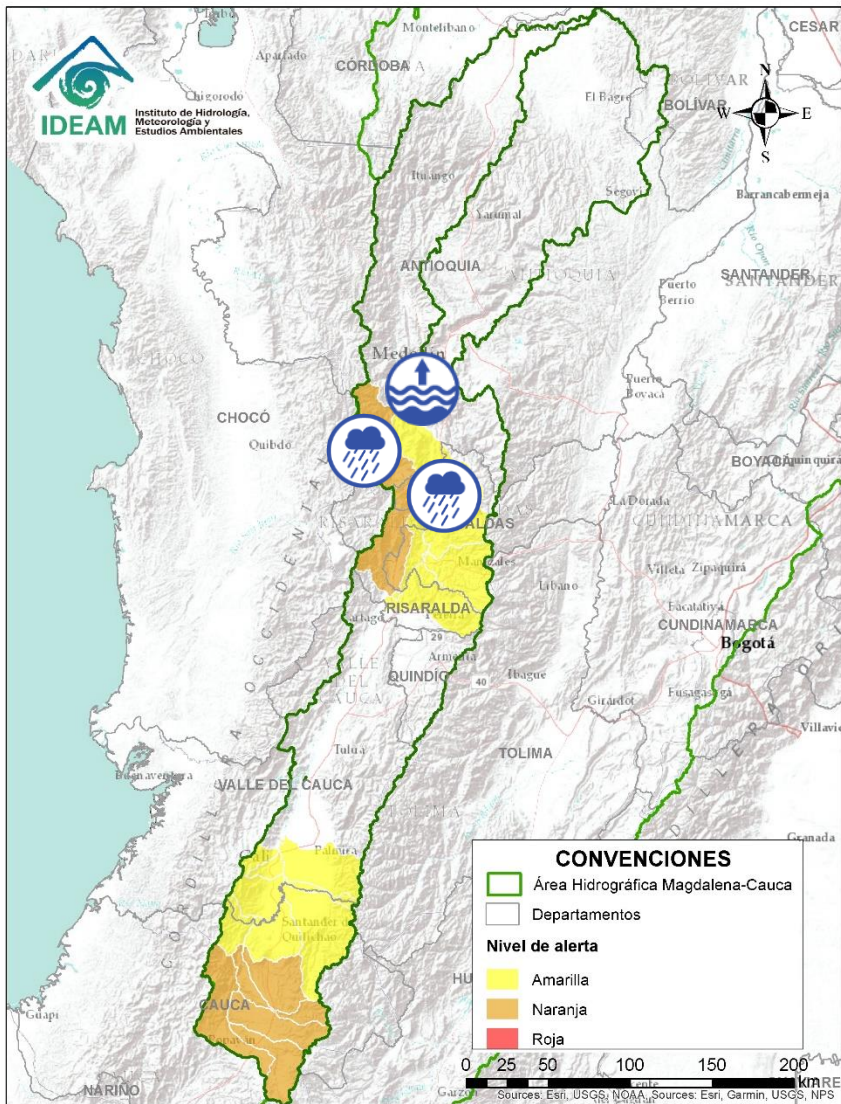
Área Hidrográfica del Magdalena – Cauca (cuenca del río Cauca)



Alerta	Zona Hidrográfica	Subzona o Cuenca Hidrográfica	Descripción de la alerta hidrológica
	Cauca	Cuenca del río Otún	Probabilidad de crecientes súbitas en la cuenca del río Otún y sus afluentes, especial atención al río San Eugenio. Se recomienda especial atención en los municipios de Santa Rosa de Cabal, Dosquebradas, Marsella y Pereira (Risaralda).
	Cauca	Cuenca del río Chinchiná	Probabilidad de crecientes súbitas en el río Chinchiná y sus afluentes en el Eje Cafetero. Especial atención en los municipios de Villamaría y Manizales (Caldas).
	Cauca	Cuenca del río Risaralda	Probabilidad de crecientes súbitas en el río Risaralda y sus afluentes, especialmente en el río Guática y Mapa. Especial atención a la altura del municipio de Anserma, Riosucio Viterbo, Belalcázar (Caldas), Apia, Mistrató, Balboa y La Virginia (Risaralda).
	Cauca	Cuenca del río Tapias	Probabilidad de crecientes súbitas en la cuenca del río Tapias y sus afluentes en el Eje Cafetero. Especial atención en el municipio de La Merced, Filadelfia, Aranzázu, Neira y Salamina (Caldas).

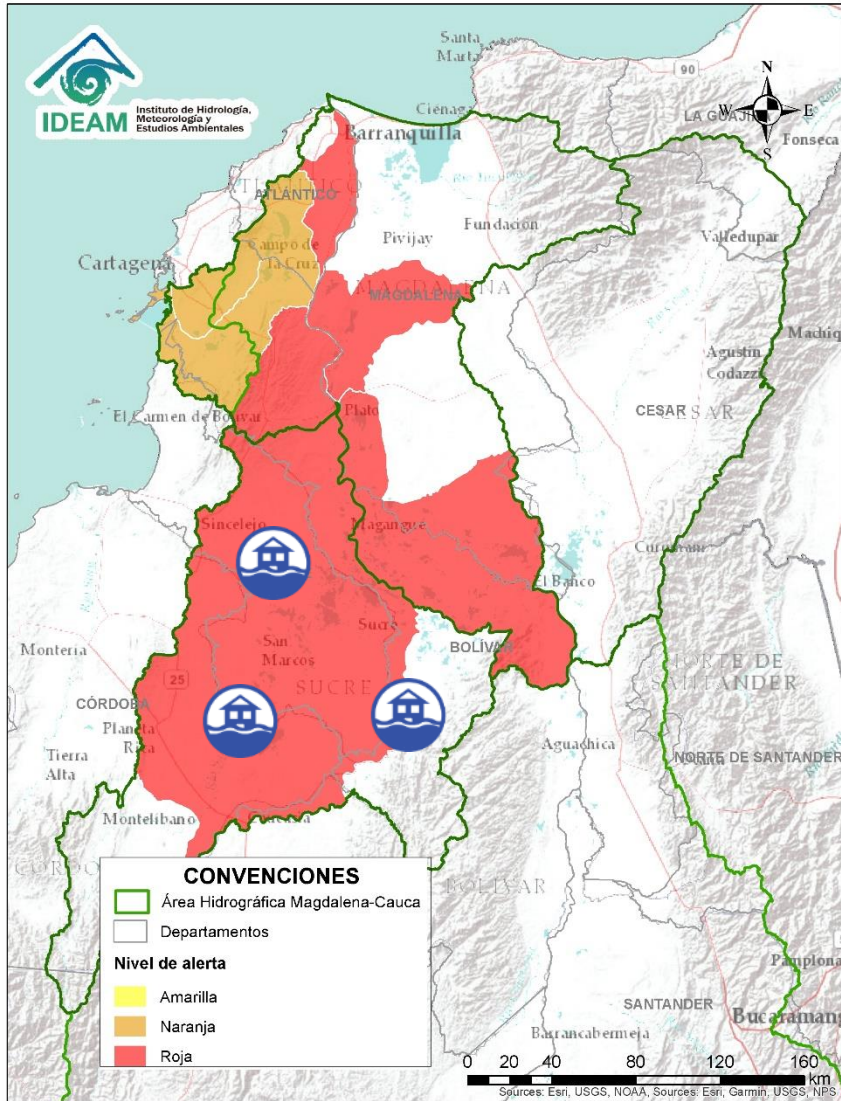


Área Hidrográfica del Magdalena – Cauca (cuenca del río Cauca)



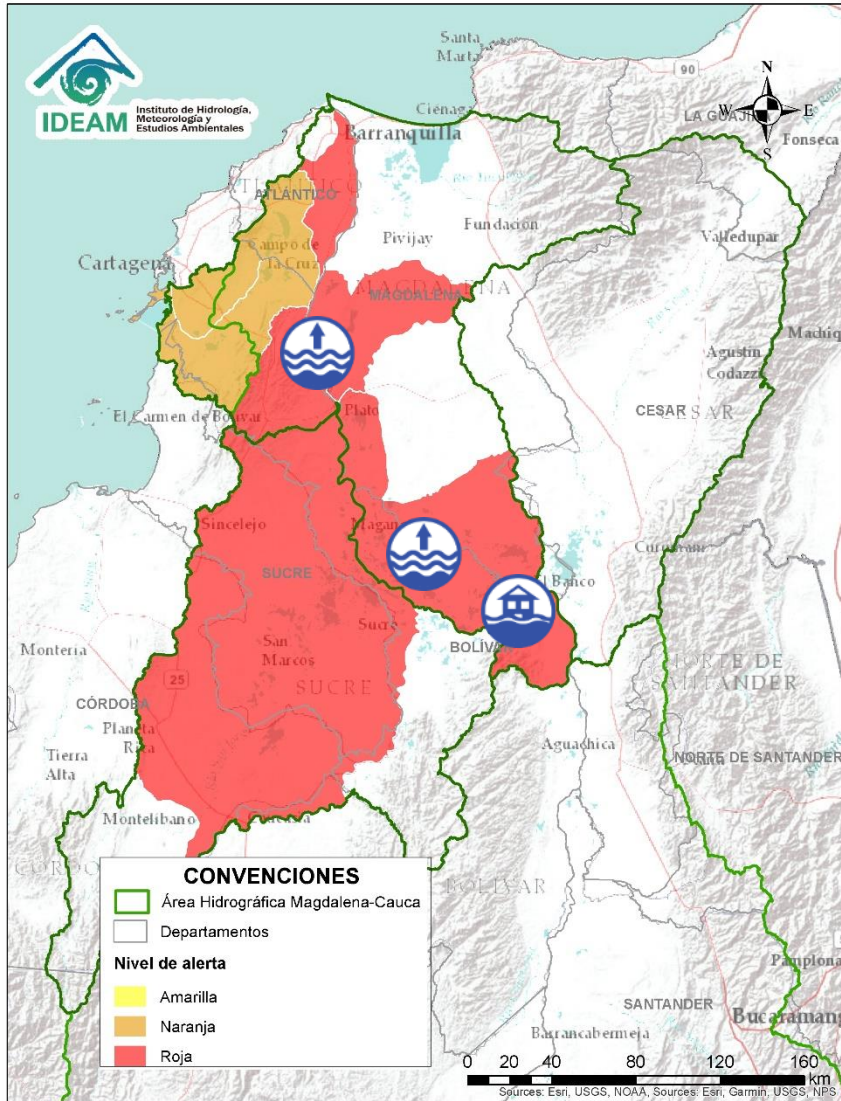
Alerta	Zona Hidrográfica	Subzona o Cuenca Hidrográfica	Descripción de la alerta hidrológica
	Cauca	Cuenca del río Frío y Otros Directos al Cauca	Probabilidad de crecientes súbitas en la cuenca del río Frío y sus aportantes como los ríos Cartama (Antioquia) y Supía (Caldas) y las quebradas Cascabel y Pantanos. Especial atención en los municipios de Pueblorrico, Támesis y Valparaiso (Antioquia), Supía y Marmato (Caldas) y Quinchía (Risaralda).
	Cauca	Cuenca del río San Juan	Probabilidad de crecientes súbitas en el río San Juan y sus afluentes, especialmente en los ríos Taparto y Bolívar, y las quebradas La Liboriana, Los Monos y La Linda, a la altura de los municipios de Andes, Betania, Salgar, Ciudad Bolívar y Pueblorrico (Antioquia).
	Cauca	Medio río Cauca	Niveles altos del río Cauca en el tramo comprendido entre La Pintada hasta Anzá en el departamento de Antioquia, con valores que superan la cota de afectación. Especial atención en el municipio de Venecia (Corregimiento de Bolombolo).
	Cauca	Medio río Cauca	Niveles altos del río Cauca en el tramo comprendido entre La Pintada hasta Anzá en el departamento de Antioquia. Especial atención en el municipio de Venecia (Corregimiento de Bolombolo).



Área Hidrográfica del Magdalena – Cauca (cuena baja del río Magdalena)



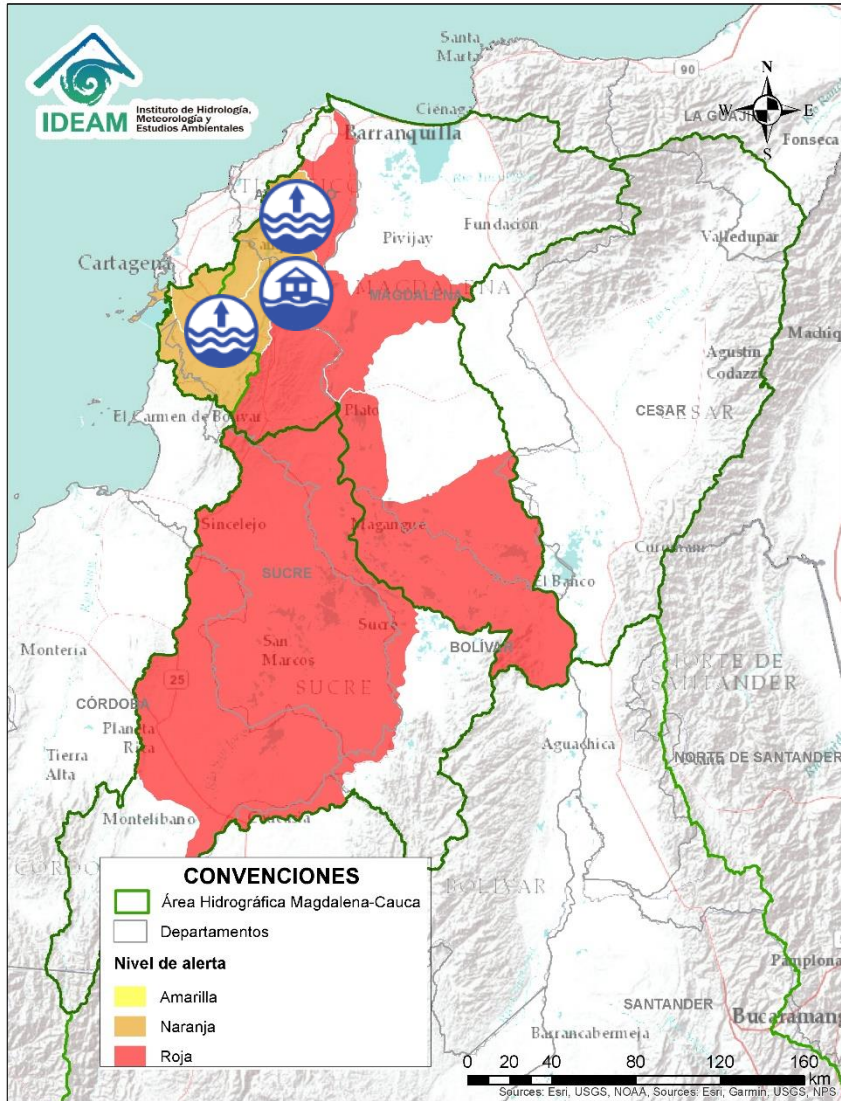
Alerta	Zona Hidrográfica	Subzona o Cuenca Hidrográfica	Descripción de la alerta hidrológica
	Bajo Magdalena – Cauca – San Jorge	Bajo San Jorge – La Mojana	Niveles altos del Bajo San Jorge y sistema de ciénagas y caños asociado. Se destaca el incremento de zonas inundadas, debido a: i) persistencia del ingreso del Cauca por el sector Cara de Gato, drenando hacia los caños Gil, Rabón, San Matías y Viloria en los municipios de San Jacinto del Cauca (Bolívar), Ayapel (Córdoba), Guaranda y San Benito Abad (Sucre), ii) muy altos niveles en el río San Jorge (San Marcos-Magangué), así como en caños Mojana y Pancegüita (Sucre) y sistema de ciénagas asociado y iii) efecto de remanso del Brazo de Loba en la desembocadura del río Cauca generando incremento del río y del sistema de ciénagas asociadas. Notas: 1) Rompimiento del camellón de Quitasueño por desbordamiento de la ciénaga El Totumo en el municipio de Sucre (Sucre) (19/05/2022). 2) Inundaciones por desbordamiento del río San Jorge en el municipio de La Apartada - Córdoba (07/07/2022).
	Bajo Magdalena – Cauca – San Jorge	Bajo Cauca	Alerta Puntual en el Bajo Cauca en el sector Cara de Gato (San Jacinto del Cauca - Bolívar), por persistencia del transvase de caudal hacia el Bajo San Jorge. Nota: Rompimiento del dique marginal del río Cauca en el sector Cara de Gato, generando ingreso de agua hacia el Bajo San Jorge (27/08/2021).

Área Hidrográfica del Magdalena – Cauca (cuena baja del río Magdalena)



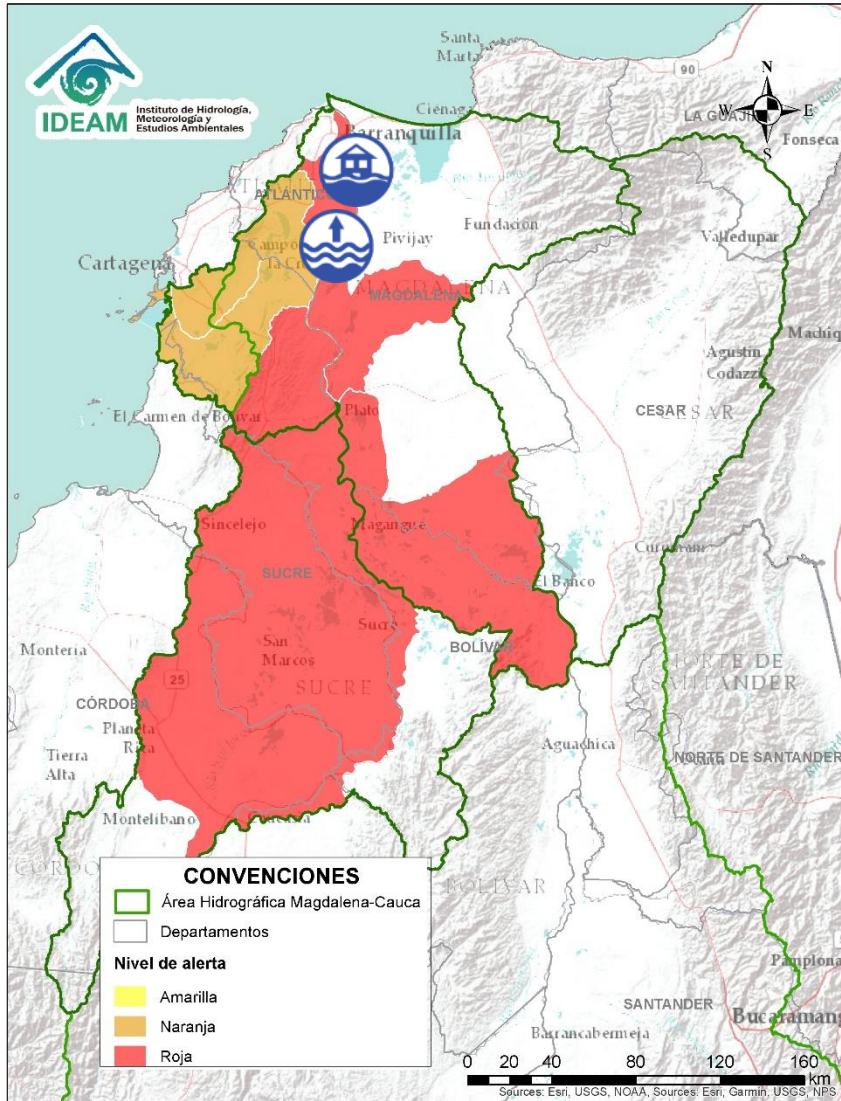
Alerta	Zona Hidrográfica	Subzona o Cuenca Hidrográfica	Descripción de la alerta hidrológica
	Bajo Magdalena	Directos al bajo Magdalena entre El Banco y Plato	Niveles altos del río Magdalena en el sector de El Banco (Magdalena), en Brazo de Loba (municipios de Magangué y Cicuco), y en el Brazo de Mompós (Mompós, San Zenón, Talaiga Nuevo, Santa Ana y Santa Bárbara de Pinto). Especial atención en los municipios de Magangué y Santa Ana. Notas: 1) Inundación por desbordamiento del Brazo de Loba en el municipio de Magangué (Bolívar) (27/06/2022). 2) Inundación por la ruptura del jarillón en el brazo del río caño Mono, afectando aproximadamente 200 familias en el municipio Margarita (14/08/2022). 3) Inundación en sectores de la zona rural y urbana del municipio El Banco (12/09/2022). 4) Se reporta inundaciones en los corregimientos Caimanes, San Cayetano, Santa Lucia, El Pinal, Santa Teresa y Villa Elvira del municipio Regidor (Bolívar), causando afectaciones (04/11/2022). 5) Desbordamiento del río Magdalena en el municipio Hatillo de Loba (Bolívar) (10/11/2022). 6) Inundaciones en el municipio de Margarita (Bolívar) por desbordamiento del río Magdalena en el brazo de Mompox (14/11/2022). 7) Inundaciones en el municipio de San Sebastián de Buenavista Corregimientos La Pacha, Los Galvis, Buenavista, El Coco, María Antonia, Venero y Las Margaritas (Magdalena) (20/11/2022). 8) Inundaciones por desbordamiento de los ríos Chicagua y Magdalena, afectando 16.000 familias en el municipio de Mompós, se decreta calamidad pública (25/11/2022).
	Bajo Magdalena	Directos al bajo Magdalena entre el Plato y Calamar	Niveles altos en el río Magdalena entre los municipios de Tenerife, Plato (Magdalena) y Calamar (Bolívar), y probabilidad de incrementos en los niveles de los aportantes directos al Magdalena en el sector. Se recomienda especial atención en los centros poblados de Concordia, Real del Obispo, Pedraza, El Guamo, San Juan Nepomuceno. Nota: 1) Inundaciones en el municipio de San Juan (21/10/2022). 2) Se reporta inundaciones en el municipio de Concordia, en los corregimientos Bellavista, Rosario de Chengue y Casco Urbano, debido a la ruptura del jarillón, a la altura de Cerro de San Antonio, causando afectaciones (22/09/2022).

Área Hidrográfica del Magdalena – Cauca (cuena baja del río Magdalena)

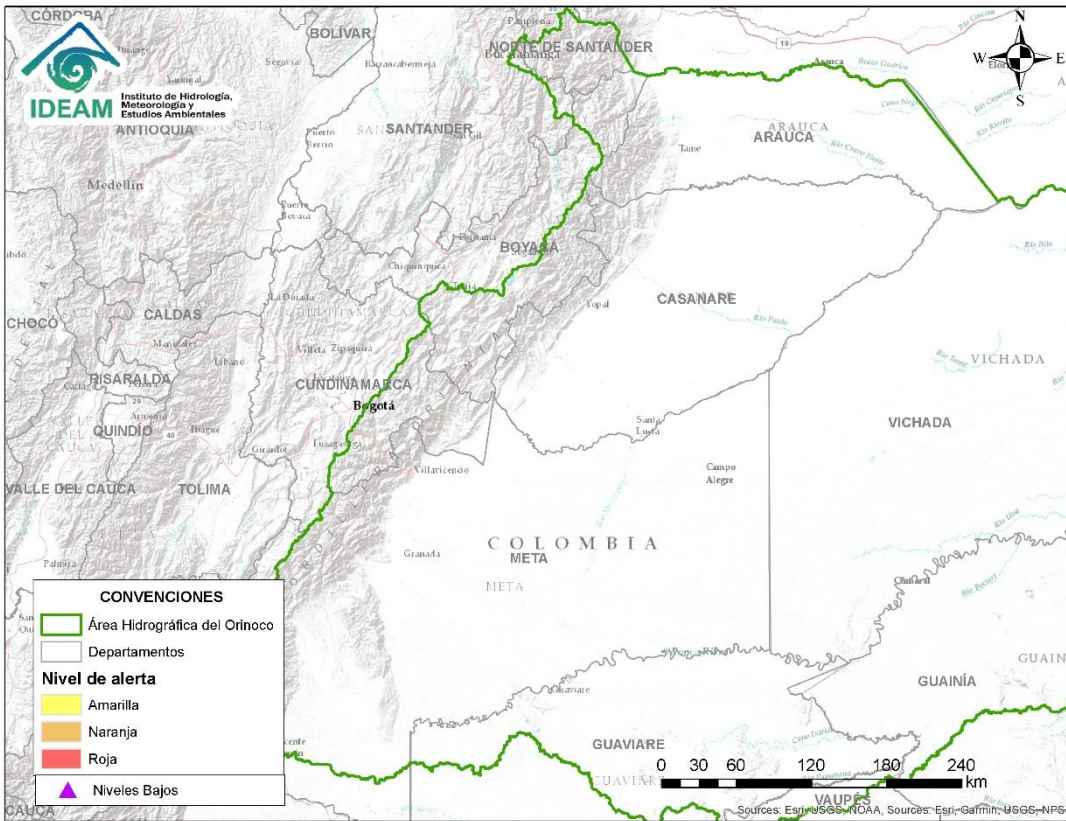


Alerta	Zona Hidrográfica	Subzona o Cuenca Hidrográfica	Descripción de la alerta hidrológica
	Bajo Magdalena	Canal del Dique	Alerta puntual: Niveles altos en el embalse Guájaro. Especial atención en el corregimiento La Peña (Sabanalarga, Atlántico) y desde Suán hasta Repelón (Atlántico). Nota: Se reportan desbordamientos del embalse, ya que los niveles actuales superan cota de desbordamiento (15/11/2022).
	Bajo Magdalena	Canal del Dique	Alerta puntual: Inundaciones por rompimiento jarillón de protección del Canal del Dique a la altura de la finca El Socorro, en el municipio de Calamar (Bolívar), frente al municipio de Santa Lucia (Atlántico) (19/11/2022).
	Bajo Magdalena	Canal del Dique	Niveles altos dentro de un rango estable en el Canal del Dique y sus aportantes, se recomienda especial atención en los municipios de Manatí, Repelón (Atlántico), Pasacaballos, Arjona, Sabanalarga, Mahates, San Cristóbal, Soplaviento, Arroyohondo, Calamar y María La Baja (Bolívar). Notas: 1) Se reporta inundaciones en el corregimiento Villa Rosa, municipio Repelón, debido al desbordamiento del arroyo La Loma Grande, causando afectaciones (22/09/2022). 2) Se reportan inundaciones en el Corregimiento de Higuieretal y Vereda Las Cruces, del municipio San Cristóbal (Bolívar), causando daños en el canal del Dique en una longitud de 1500 m, declarando Decreto Calamidad Pública No. 0121 del 14 De Julio y Acta De CMGRD 001 (21/09/2022). 3) Inundación por desbordamiento del arroyo Grande a la altura del corregimiento de Burruco y el barrio Las Delicias del municipio de Campo de la Cruz (Atlántico) (10/01/2022). 4) Se reporta evento de inundación en la zona rural del municipio de Turbana – Bolívar (09/11/2022). 5) Rompimiento jarillón de protección del Canal del Dique sobre la hacienda Socorro, sector El Dique, municipio de Calamar (Bolívar) (20/11/2022).

Área Hidrográfica del Magdalena – Cauca (cuena baja del río Magdalena)

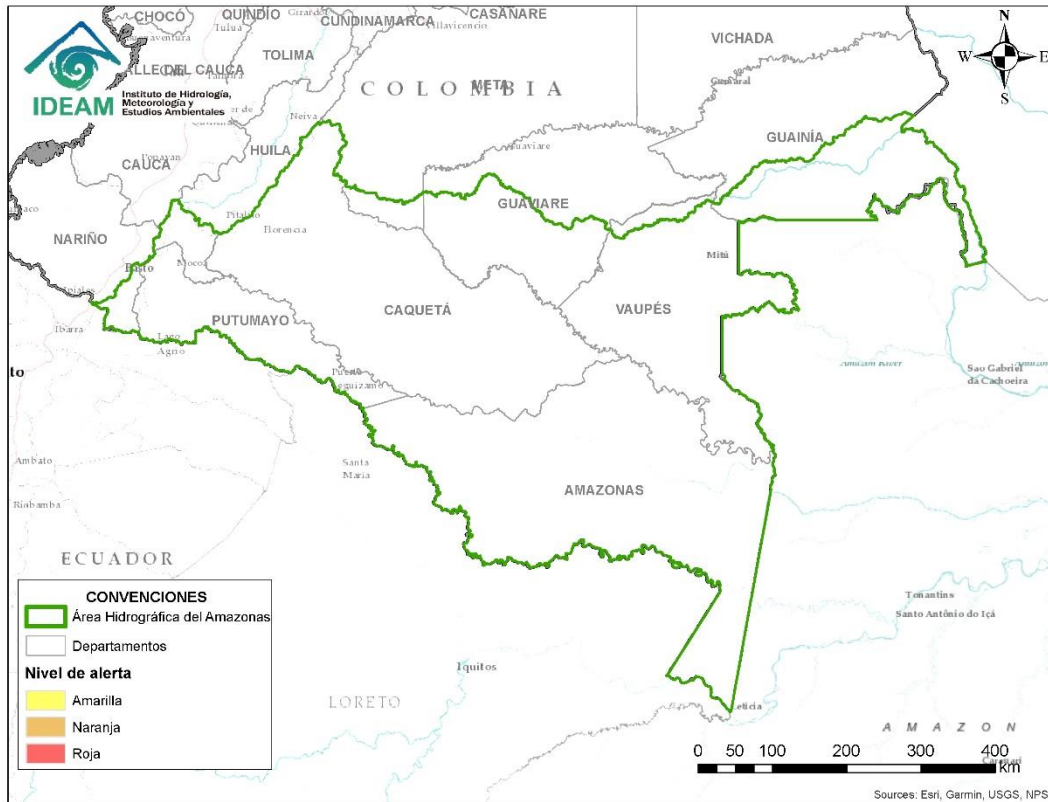


Alerta	Zona Hidrográfica	Subzona o Cuenca Hidrográfica	Descripción de la alerta hidrológica
	Bajo Magdalena	Directos al Magdalena entre Calamar y desembocadura al mar Caribe	Niveles altos del río Magdalena en el tramo entre los municipios de Calamar y Barranquilla. Especial atención a los centros poblados de Palmar de Varela, Suán y Campo de la Cruz, Candelaria, Cerro de San Antonio, El Piñón, Remolino y Sitio Nuevo. Nota: Se reporta inundación por desbordamiento del río Magdalena, a la altura del municipio de Palmar de Varela, causando afectaciones (22/09/2022).
	Bajo Magdalena	Directos al Magdalena entre Calamar y desembocadura al mar Caribe	Alerta Puntual: Inundaciones del río Magdalena en el margen izquierdo a la altura del municipio de Campo de la Cruz (Atlántico), en zonas bajas del Corregimiento de Bohórquez, afectando cultivos.
	Bajo Magdalena	Directos al Magdalena entre Calamar y desembocadura al mar Caribe	Alerta Puntual: Inundaciones del río Magdalena en el margen izquierdo, en el sector La Playa Vieja, del municipio de Palmar de Varela (Atlántico) (13/08/2022).
	Bajo Magdalena	Directos al Magdalena entre Calamar y desembocadura al mar Caribe	Alerta Puntual: Se declara calamidad pública por rompimiento de jarillón en el río Magdalena a la altura de la vereda Caimital, municipio de Malambo (Atlántico) (16/08/2022).



**CONDICIONES
NORMALES**

Área Hidrográfica del Amazonas



**CONDICIONES
NORMALES**



RESUMEN

Debido a las precipitaciones de los últimos días, se presenta saturación de humedad en los suelos, que dan origen a diferentes niveles de probabilidad para la ocurrencia de deslizamientos de tierra, en zonas de ladera y alta pendiente:

Muy Alta: Para algunos municipios de Antioquia, Caldas, Cauca, Chocó, Huila, Meta, Risaralda, Tolima.

Moderada: Para algunos municipios de Antioquia, Boyacá, Caldas, Casanare, Cauca, Chocó, Cundinamarca, Huila, Meta, Nariño, Norte de Santander, Quindío, Risaralda, Santander, Tolima.

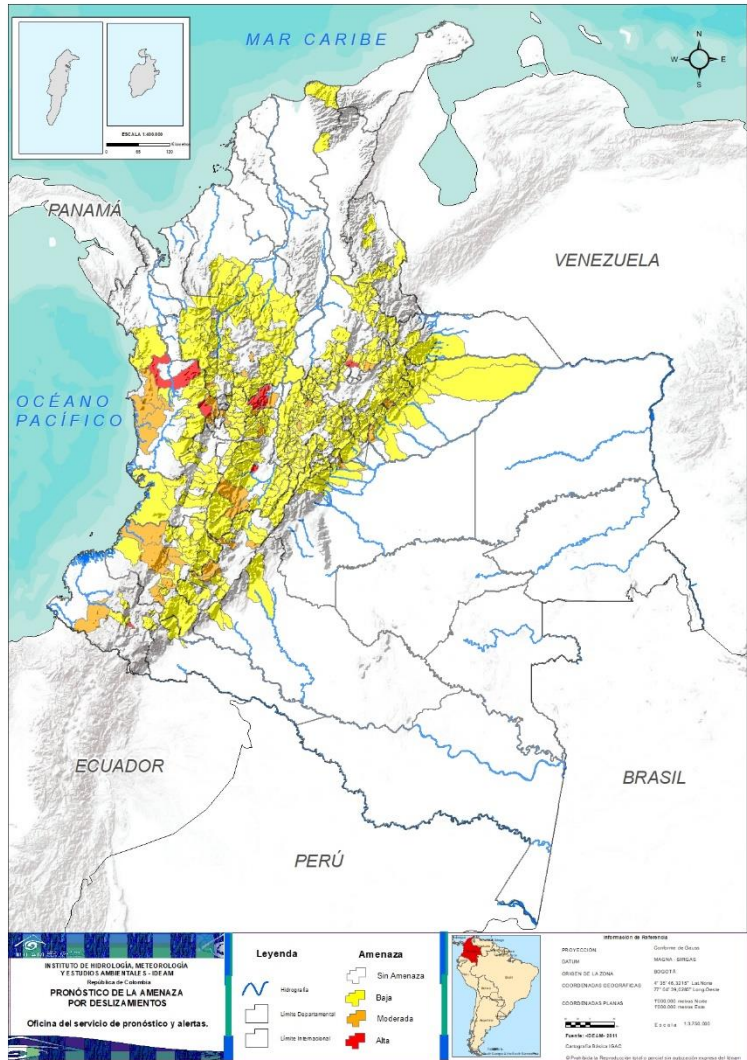
Baja: Para algunos municipios de los departamentos de la región Caribe, Andina, Amazonía, Orinoquia y Pacífica.



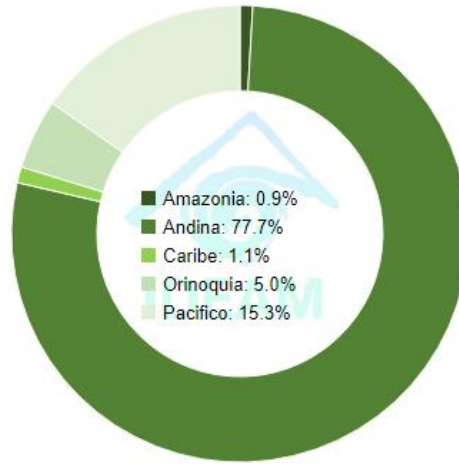
Fuente: <https://www.telesurtv.net/>



Pronóstico de la Amenaza por Deslizamientos de Tierra



TOTAL MUNICIPIOS: 444



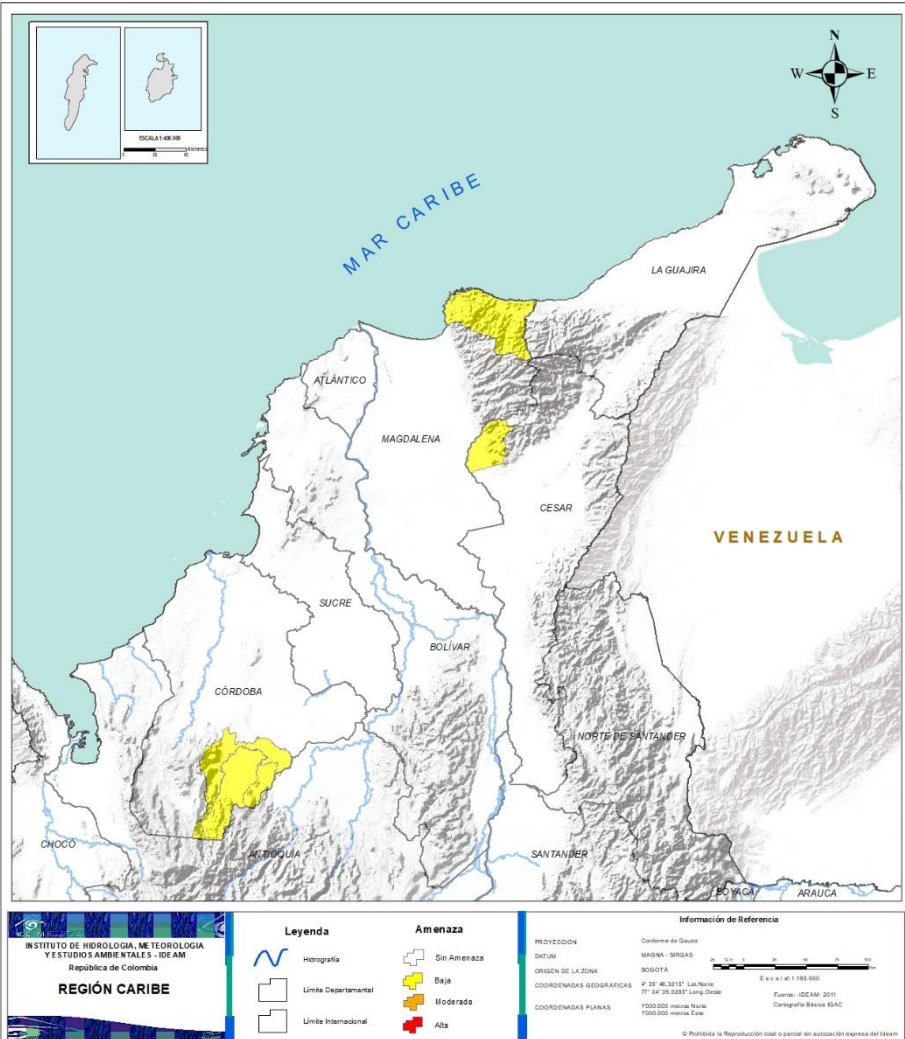
DEPARTAMENTO	Nº
CALDAS	3
CHOCÓ	1
NARIÑO	1
RISARALDA	1
SANTANDER	1
TOLIMA	1
TOTAL	8

DEPARTAMENTO	Nº
ANTIOQUIA	3
BOYACÁ	1
CALDAS	4
CASANARE	1
CAUCA	8
CHOCÓ	4
CUNDINAMARCA	2
HUILA	5
META	1
NARIÑO	1
RISARALDA	4
SANTANDER	2
TOLIMA	3
TOTAL	39

DEPARTAMENTO	Nº
ANTIOQUIA	61
ARAUCA	1
BOYACÁ	56
CALDAS	12
CAQUETÁ	3
CASANARE	12
CAUCA	19
CESAR	1
CHOCÓ	10
CUNDINAMARCA	87
CÓRDOBA	3
HUILA	12
MAGDALENA	1
META	7
NARIÑO	7
NORTE DE SANTANDER	10
PUTUMAYO	1
QUINDÍO	4
RISARALDA	1
SANTANDER	42
TOLIMA	30
VALLE DEL CAUCA	17
TOTAL	397



REGIÓN CARIBE



ALERTA

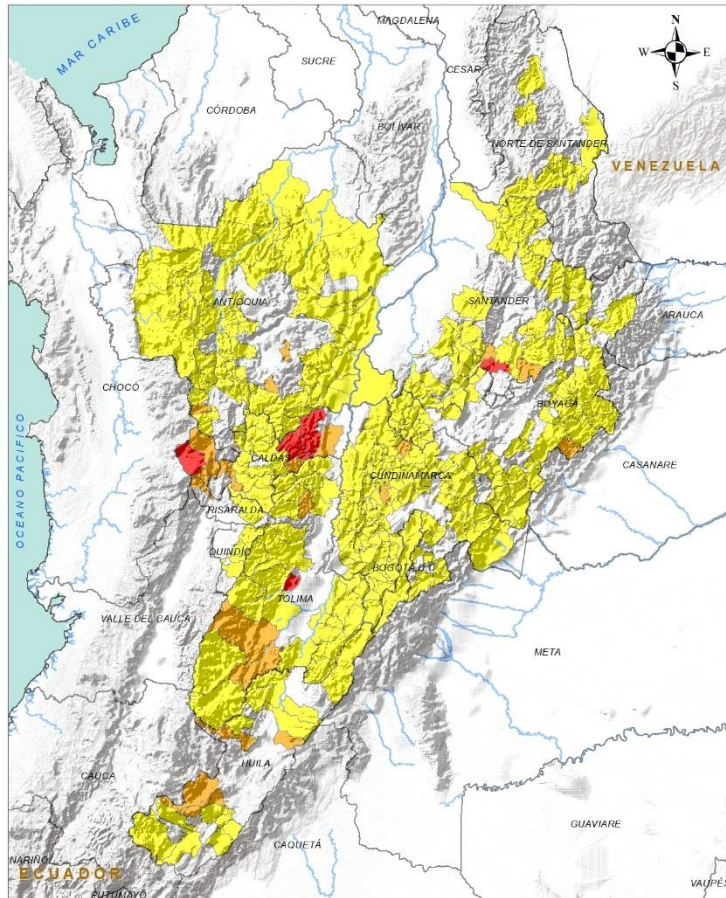
SITIOS PARA LOS CUALES SE GENERA LA ALERTA



CESAR: El Copey, La Gloria, Pailitas.
CÓRDOBA: Montelíbano, Puerto Libertador, San Jose De Ure.
MAGDALENA: Santa Marta.



REGIÓN ANDINA



ALERTA

SITIOS PARA LOS CUALES SE GENERA LA ALERTA



ANTIOQUIA: Betania, La Unión.
 CALDAS: Marquetalia, Palestina, Pensilvania, Samaná.
 HUILA: La Argentina, La Plata, Pital, Teruel.
 RISARALDA: Pueblo Rico.
 TOLIMA: Ataco.



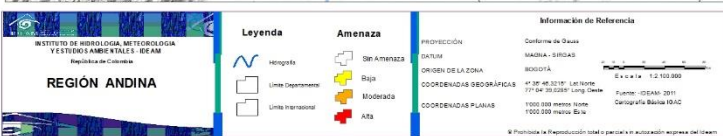
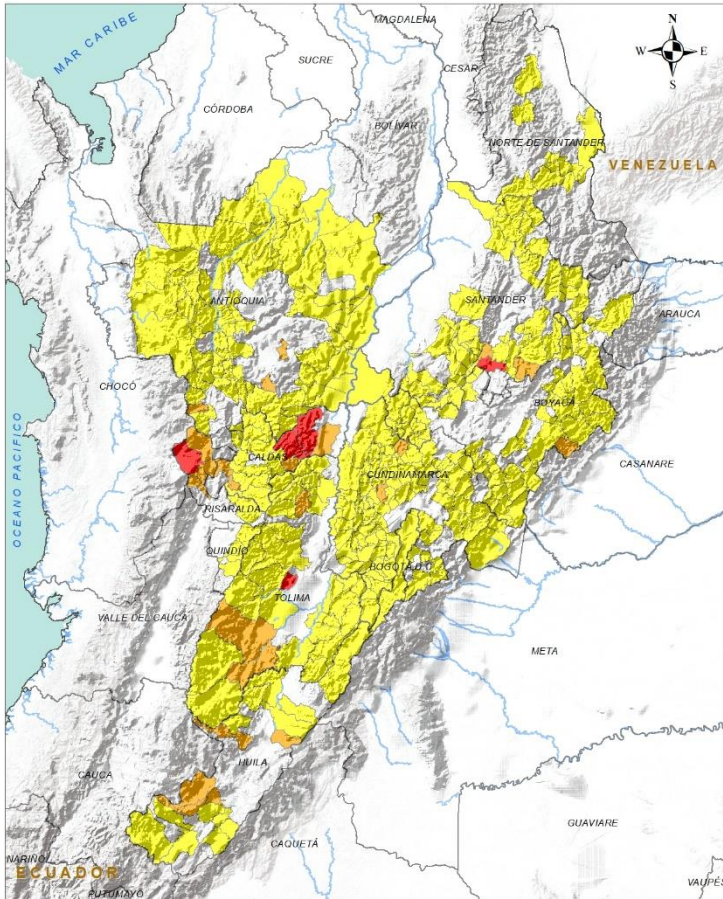
ANTIOQUIA: Peñol.
 BOYACÁ: Pauna.
 CALDAS: Anserma, Manzanares, Victoria.
 CUNDINAMARCA: Pacho, Paime, Supatá, Zipaquirá.
 HUILA: Rivera, San Agustín, Tello.
 NORTE DE SANTANDER: San Calixto.
 QUINDÍO: Pijao.
 RISARALDA: Apía, Belén De Umbría, Mistrató, Santuario.
 SANTANDER: Encino.
 TOLIMA: Chaparral, Líbano, Mariquita.



ANTIOQUIA: Abejorral, Abriaquí, Amagá, Amalfi, Andes, Angelópolis, Anorí, Argelia, Armenia, Belmira, Betulia, Briceño, Buriticá, Cáceres, Caicedo, Caldas, Campamento, Cañasgordas, Caracolí, Caramanta, Ciudad Bolívar, Concordia, Dabeiba, Ebéjico, Fredonia, Frontino, Giraldo, Heliconia, Ituango, Maceo, Medellín, Montebello, Nariño, Olaya, Puerto Berrio, Puerto Nare, Puerto Triunfo, Remedios, Sabanalarga, Salgar, San Carlos, San Francisco, San Jerónimo, San Luis, San Pedro De Los Milagros, Santa Bárbara, Santa Fe De Antioquia, Segovia, Sonsón, Sopetrán, Tarazá, Titiribí, Toledo, Uramita, Urrao, Valdivia, Venecia, Yalí, Yarumal, Yolombó, Zaragoza.



REGIÓN ANDINA



ALERTA

SITIOS PARA LOS CUALES SE GENERA LA ALERTA



BOYACÁ: Almeida, Aquitania, Betétiva, Boavita, Buenavista, Campohermoso, Chinavita, Chita, Chivor, Coper, Corrales, Covarachía, El Espino, Gámeza, Garagoa, Guicán, La Uvita, La Victoria, Labranzagrande, Macanal, Maripí, Miraflores, Mongua, Monquirá, Muzo, Otanche, Pachavita, Páez, Pajarito, Panqueba, Paya, Paz De Rio, Pesca, Pisba, Puerto Boyacá, Quípama, Rondón, Saboyá, San Eduardo, San José De Pare, San Luis De Gaceno, San Mateo, San Pablo De Borbur, Santa María, Santana, Soatá, Socha, Socotá, Sogamoso, Susacón, Tasco, Tibaná, Tópaga, Turmequé, Úmbita, Ventaquemada.

CALDAS: Aguadas, Chinchiná, Filadelfia, La Merced, Manizales, Marmato, Marulanda, Neira, Pácora, Salamina, Supia, Villamaria.

CUNDINAMARCA: Agua De Dios, Albán, Anapoima, Anolaima, Apulo, Arbeláez, Beltrán, Bituima, Bogotá, D.c., Bojacá, Cabrera, Cachipay, Caparrapí, Cáqueza, Carmen De Carupa, Chaguaní, Chipaque, Choachí, Chocontá, Cogua, Cucunubá, El Colegio, El Peñón, El Rosal, Facatativá, Fusagasugá, Gachalá, Gachetá, Gama, Granada, Guaduas, Guatavita, Guayabal De Síquima, Guayabetal, Gutiérrez, Jerusalén, Junín, La Calera, La Mesa, La Palma, La Peña, La Vega, Lenguazaque, Machetá, Manta, Medina, Nilo, Nimaima, Nocaima, Pandí, Pasca, Pulí, Quebradanegra, Quetame, Quipile, Ricaurte, San Antonio De Tequendama, San Bernardo, San Cayetano, San Francisco, San Juan De Rioseco, Sasaima, Sesquilé, Sibaté, Sylvania, Soacha, Subachoque, Suesca, Sutatausa, Tabio, Tausa, Tena, Tibacuy, Tocaima, Topaipí, Ubalá, Útica, Venecia, Vergara, Vianí, Villagómez, Villapinzón, Villeta, Viotá, Yacopí, Zipacón.

HUILA: Aipe, Altamira, Baraya, Colombia, Guadalupe, Neiva, Pitalito, Saladoblanco, Santa María, Suaza, Tarqui, Tesalia, Yaguará.

NORTE DE SANTANDER: Cáchira, Convención, Cúcuta, Durania, El Carmen, El Tarra, El Zulia, Gramalote, Hacarí, Lourdes, Ocaña, Salazar, San Cayetano, Santiago, Sardinata, Teorama.

QUINDÍO: Calarcá, Córdoba, Salento.

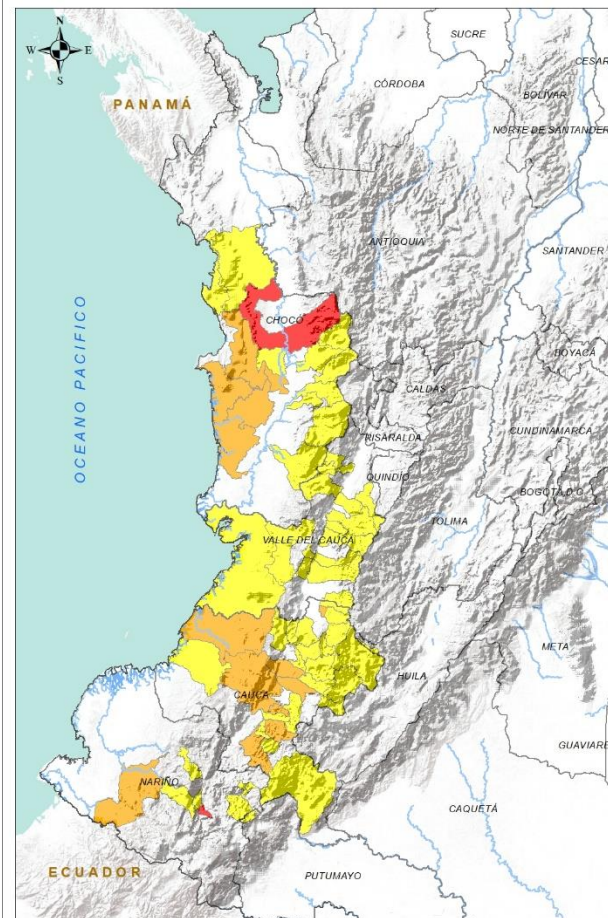
RISARALDA: Santa Rosa De Cabal.

SANTANDER: Aguada, Albania, Barbosa, Bucaramanga, Carcasí, Cerrito, Charalá, Chipatá, Concepción, Confines, Contratación, Coromoro, El Carmen, El Guacamayo, El Playón, Florián, Floridablanca, Girón, Guaca, Guavatá, Güepsa, La Belleza, La Paz, Landázuri, Lebrija, Macaravita, Málaga, Matanza, Mogotes, Oiba, Onzaga, Piedecuesta, Puente Nacional, Rionegro, San Andrés, San Benito, San Miguel, Santa Helena Del Opón, Sucre, Suratá, Tona, Valle De San José, Vélez.

TOLIMA: Alpujarra, Anzoátegui, Armero (Guayabal), Cajamarca, Carmen De Apicalá, Casabianca, Cunday, Dolores, Falan, Fresno, Herveo, Ibagué, Icononzo, Lérída, Melgar, Murillo, Natagaima, Ortega, Palocabildo, Planadas, Prado, Purificación, Rioblanco, Roncesvalles, Rovira, San Antonio, Santa Isabel, Suárez, Villahermosa, Villarrica.



REGIÓN PACÍFICO



ALERTA

SITIOS PARA LOS CUALES SE GENERA LA ALERTA



CAUCA: La Vega.
 CHOCÓ: Quibdó.



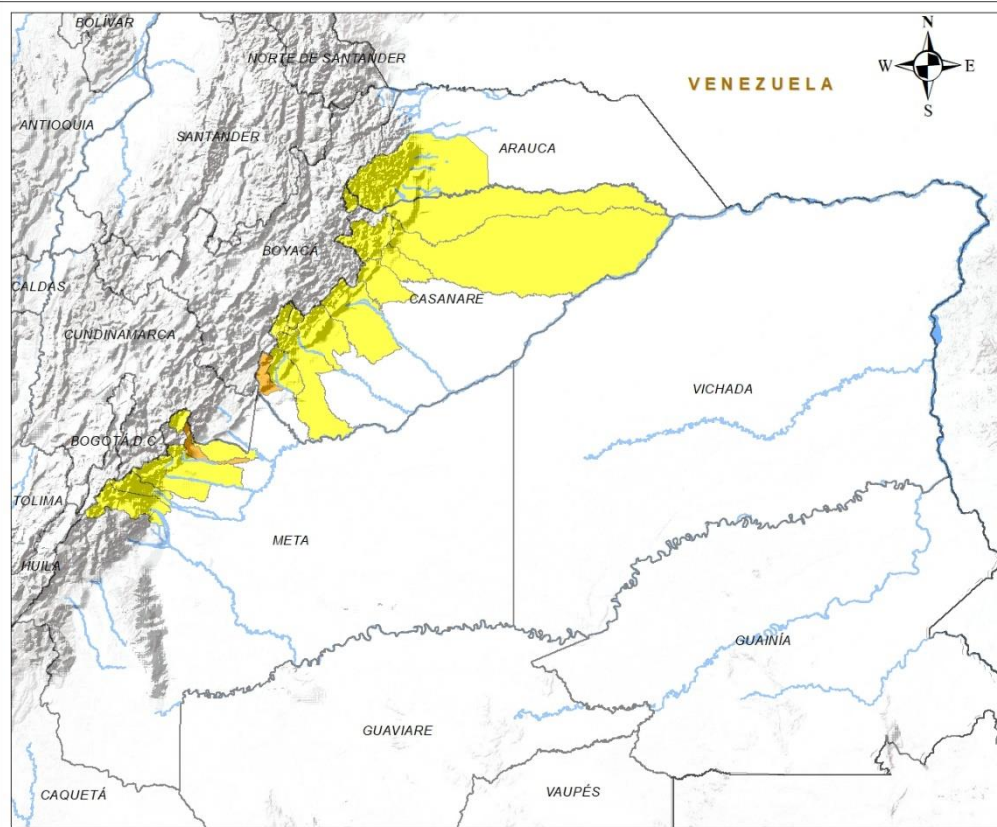
CAUCA: Almaguer, Bolívar, Cajibío, El Tambo, La Sierra, López, Padilla, Popayán, Rosas, Sucre, Timbiquí, Totoró.
 CHOCÓ: Bagadó, San José Del Palmar, Tadó.
 NARIÑO: Barbacoas.



CAUCA: Buenos Aires, Caldono, Corinto, Inzá, Jambaló, Miranda, Páez (Belalcázar), Patía (El Bordo), Piendamó, Puracé (Coconuco), San Sebastián, Santa Rosa, Santander De Quilichao, Silvia, Sotaró (Paispamba), Suárez, Toribío.
 CHOCÓ: Bahía Solano (Mutis), Bojayá (Bellavista), El Carmen, Lloró, Medio Baudó (Boca De Pepé), Rio Iró (Santa Rita), Sipí.
 NARIÑO: Albán (San José), Arboleda, Buesaco, Cumbitara, Linares, Samaniego, San Bernardo, San Pedro De Cartago (Cartago).
 VALLE DEL CAUCA: Bolívar, Buenaventura, Buga, Bugalagrande, Calima (El Darién), Dagua, El Cerrito, El Dovio, Florida, La Unión, Palmira, San Pedro, Sevilla, Tuluá, Versalles, Vijes, Yumbo.



REGIÓN ORINOQUÍA



ALERTA

SITIOS PARA LOS CUALES SE GENERA LA ALERTA



CASANARE: Chámeza.
 META: El Dorado, Restrepo, Villavicencio.



ARAUCA: Tame.
 CASANARE: Aguazul, Hato Corozal, La Salina, Monterrey, Nunchía, Paz De Ariporo, Pore, Recetor, Sabanalarga, Támara, Tauramena, Yopal.
 META: Acacias, Cubarral, Cumaral, Guamal, San Juanito.

INSTITUTO DE HIDROLOGÍA, METEOROLOGÍA Y ESTUDIOS AMBIENTALES - IDEAM
 República de Colombia

REGIÓN ORINOQUÍA

Leyenda

- Hidrografía
- Límite Departamental
- Límite Internacional

Amenaza

- Sin Amenaza
- Baja
- Moderada
- Alta

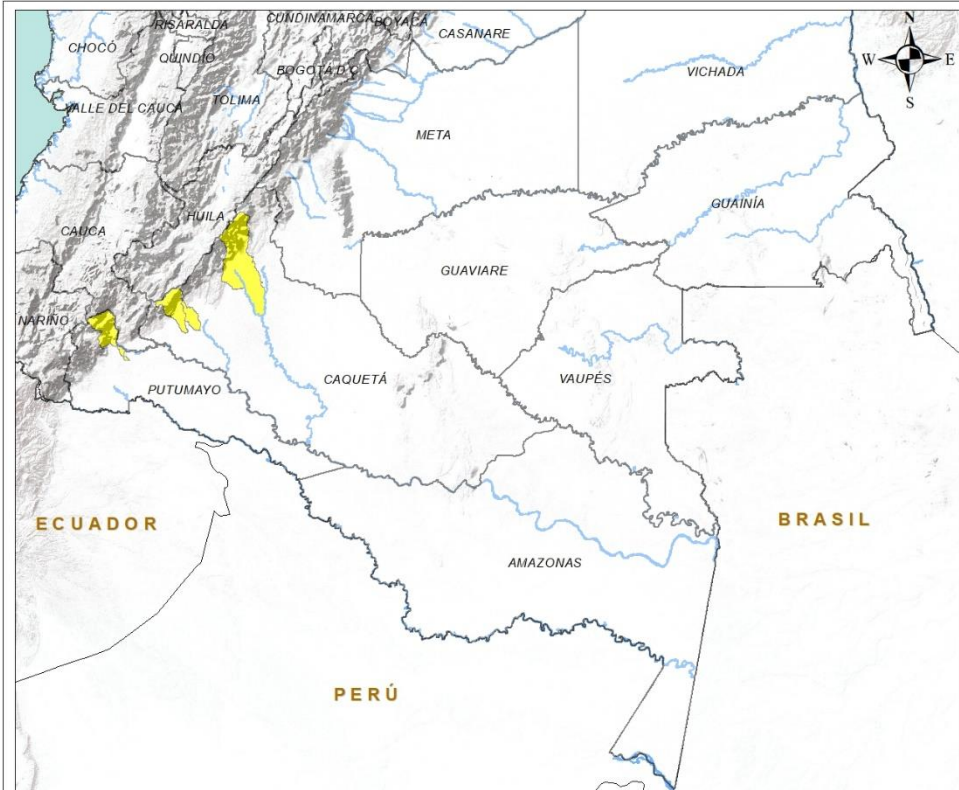
Información de Referencia

PROYECCIÓN	Confirme de Gauss	
DATUM	MAGNA - SIRGAS	Escala 1:2.100.000
ORIGEN DE LA ZONA	BOGOTÁ	
COORDENADAS GEOGRÁFICAS	4° 35' 46,3215" Lat.Norte 77° 04' 39,0285" Long.Oeste	Fuente: IDEAM-2011
COORDENADAS PLANAS	1'000.000 metros Norte 1'000.000 metros Este	Cartografía Básica IGAC

© Prohibida la Reproducción total o parcial sin autorización expresa del Ideam



REGIÓN AMAZONÍA



ALERTA

SITIOS PARA LOS CUALES SE GENERA LA ALERTA



CAQUETÁ: Belén De Los Andaquíes, Morelia, Puerto Rico.
PUTUMAYO: Mocoa.

 INSTITUTO DE HIDROLOGÍA, METEOROLOGÍA Y ESTUDIOS AMBIENTALES - IDEAM República de Colombia REGIÓN AMAZONÍA	Leyenda	Amenaza	Información de Referencia
	 Hidrografía Límite Departamental Límite Internacional	 Sin Amenaza Baja Moderada Alta	PROYECCIÓN: Conforme de Gauss DATUM: MAGNA - SIRGAS ORIGEN DE LA ZONA: BOGOTÁ COORDENADAS GEOGRÁFICAS: 4° 35' 48,3215" Lat Norte 77° 04' 39,0285" Long Oeste COORDENADAS PLANAS: 1000.000 metros Norte 1000.000 metros Este Escala: 1:3.100.000 Fuente: IDEAM, 2011 Cartografía Básica IGAC <small>© Prohíbida la Reproducción total o parcial sin autorización expresa del IDEAM</small>



SECTORES VIALES



SECTORES VIALES REPORTADOS CON AFECTACIÓN VIAL POR DESLIZAMIENTOS

DEPARTAMENTO	
CUNDINAMARCA	Vía Bogotá- Choachí, sector alto del Verjón.



RESUMEN

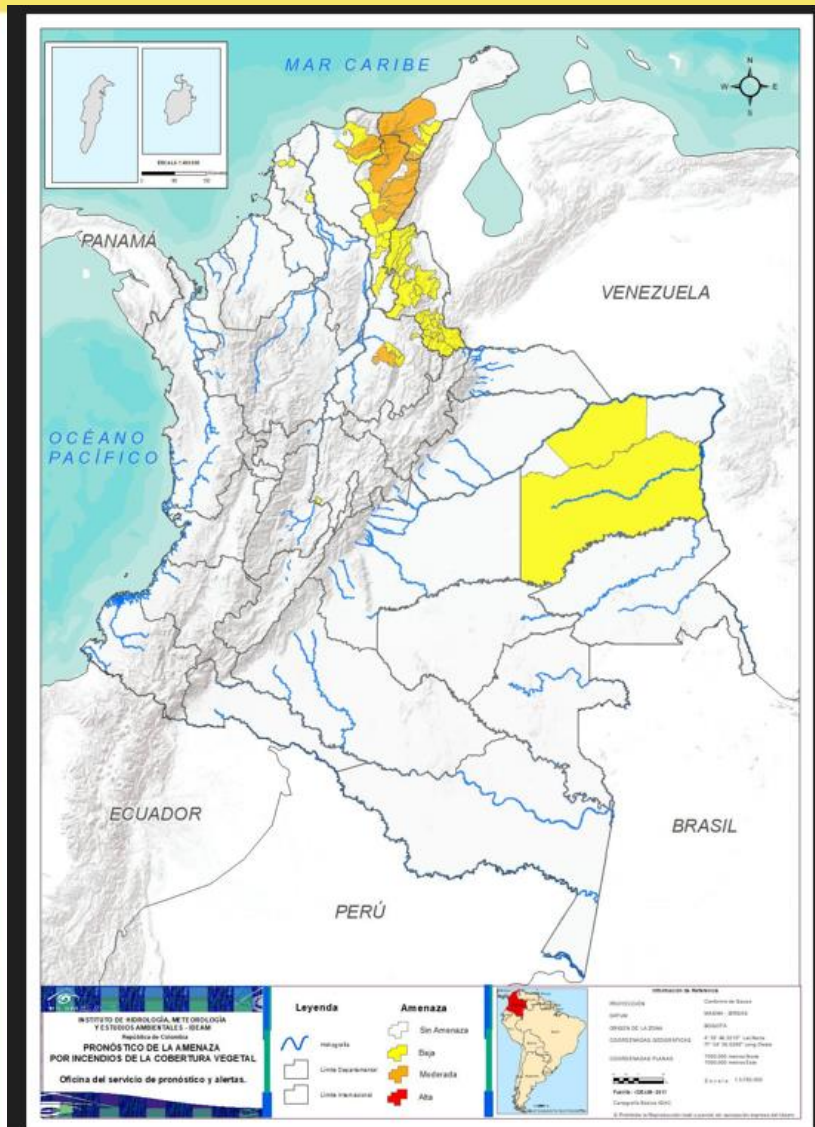
Debido a la precipitación y temperatura máxima que se han dado en los últimos días, se presentan condiciones de alerta baja y moderadas por incendios de la cobertura vegetal, en varios sectores de las regiones Andina, Caribe y Orinoquía por este tipo de eventos.



<https://diarioroatan.com/colombia-incendio-forestal-consume-50-hectareas-de-bosque/>

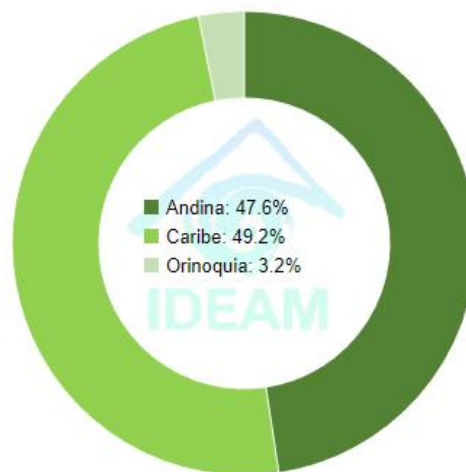


Pronóstico de la Amenaza por Incendios de la Cobertura Vegetal



TOTAL MUNICIPIOS: 63

Municipios por región



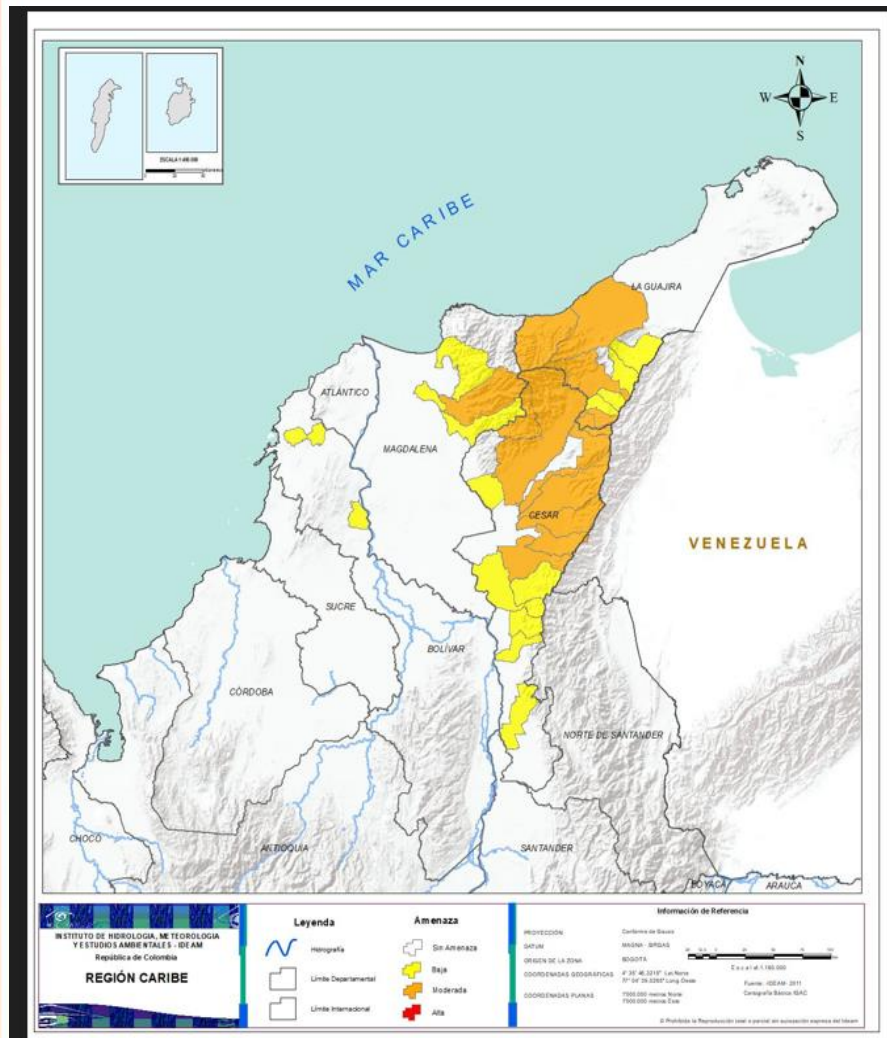
DEPARTAMENTO	Nº
BOLÍVAR	3
CESAR	6
CESAR	1
CUNDINAMARCA	1
LA GUAJIRA	4
MAGDALENA	3
NORTE DE SANTANDER	25
SANTANDER	3
VICHADA	2
TOTAL	48

DEPARTAMENTO	Nº
TOTAL	0

DEPARTAMENTO	Nº
CESAR	8
LA GUAJIRA	5
MAGDALENA	1
SANTANDER	1
TOTAL	15



REGIÓN CARIBE



ALERTA

SITIOS PARA LOS CUALES SE GENERA LA ALERTA



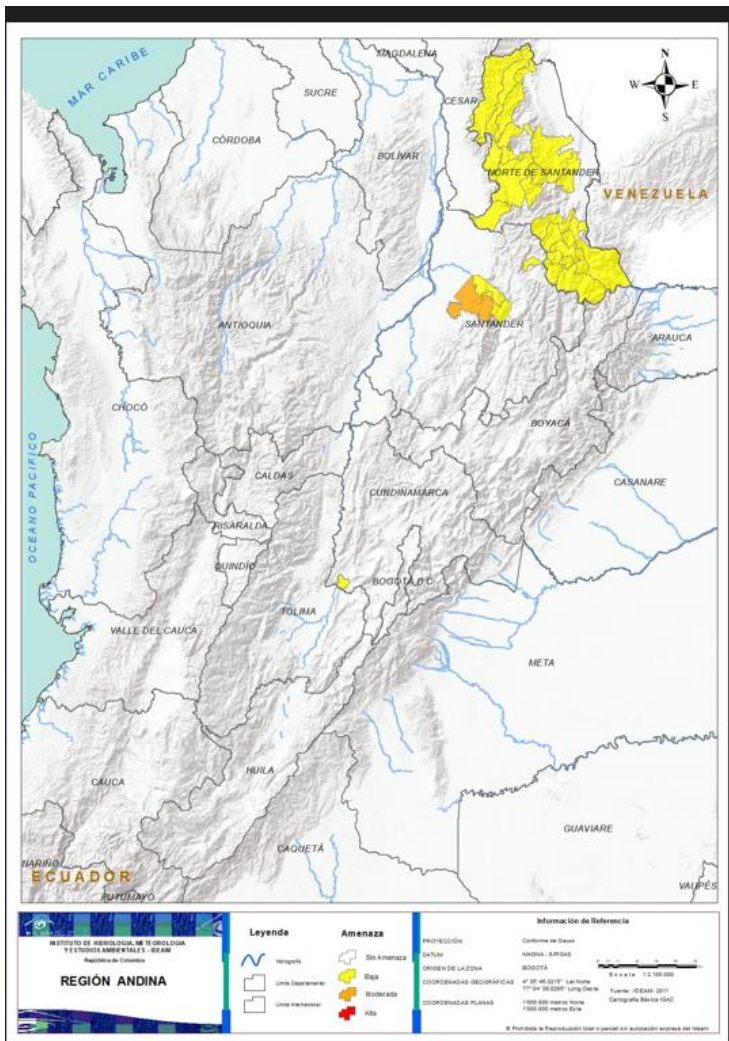
CESAR: Agustín Codazzi, Becerril, Chiriguana, La Jagua De Ibirico, La Paz, Manaure Balcón Del Cesar, Pueblo Bello, Valledupar..
LA GUAJIRA: Dibulla, La Jagua Del Pilar, Riohacha, San Juan Del Cesar, Urumita..
MAGDALENA: Aracataca.



BOLIVAR : San Estanislao, Turbaco, Zambrano.
CESAR: Aguachica, Bosconia, Chimichagua, Curumani, El Paso, Pailitas, Pelaya.
LA GUAJIRA: Barrancas, El Molino, Fonseca, Villanueva..
MAGDALENA: Ciénaga, El Reten, Fundación.



REGIÓN ANDINA



ALERTA

SITIOS PARA LOS CUALES SE GENERA LA ALERTA



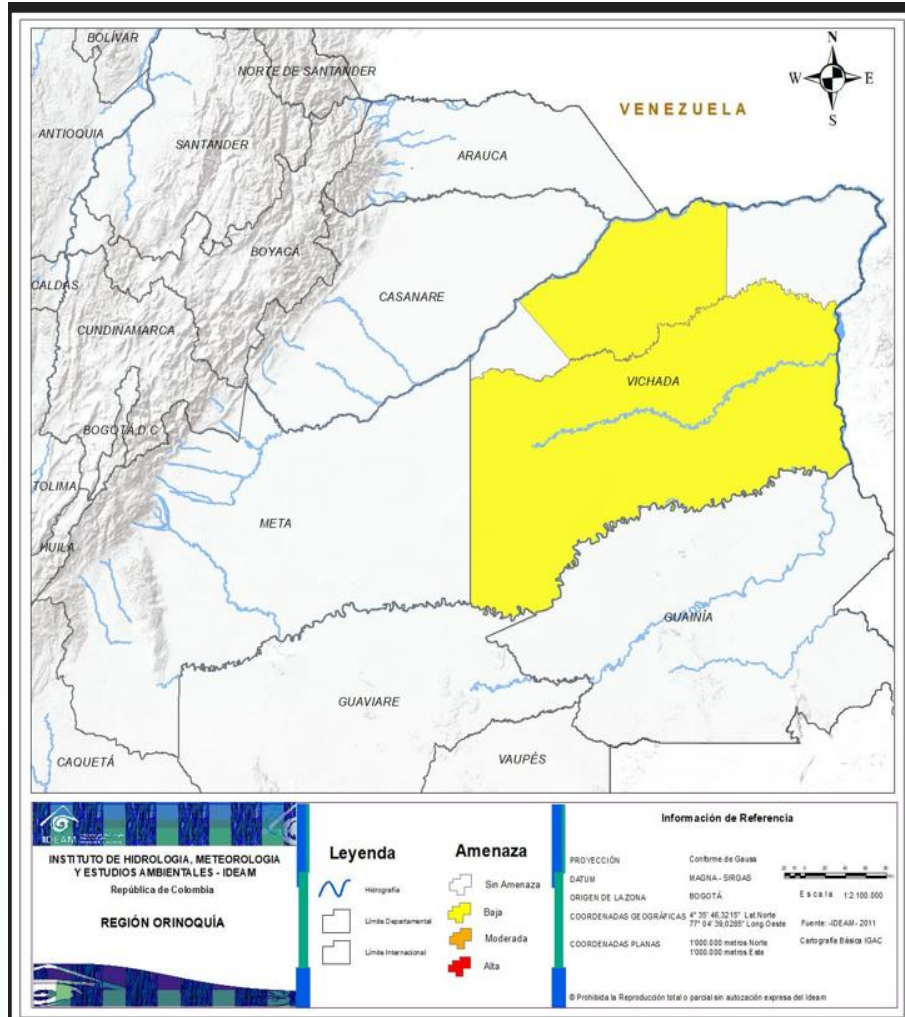
SANTANDER: San Vicente De Chucuri,



CUNDINAMARCA: Ricourte
NORTE DE SANTANDER: Ábrego, Arboledas, Bochalema, Bucarasica, Cácosta, Chinácota, Chitagá, Convención, Cucutilla, El Carmen, El Zulia, La Esperanza, La Playa, Labateca, Mutiscua, Ocaña, Pamplona, Pamplonita, Ragonvalia, San Calixto, Sardinata, Silos, Teorama, Toledo, Villa Caro.
SANTANDER: Betulia, Charta, Zapatoca. .



REGIÓN ORINOQUÍA



ALERTA

SITIOS PARA LOS CUALES SE GENERA LA ALERTA



VICHADA: Cumaribo, La Primavera.



REGIÓN PACÍFICO



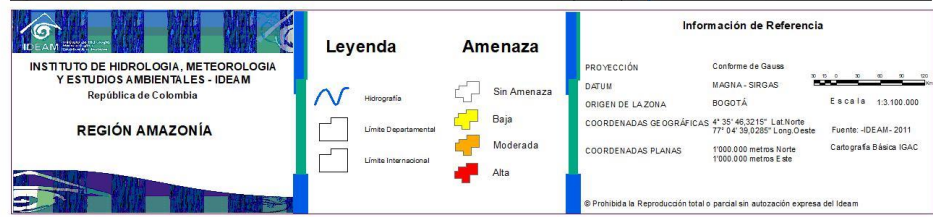
**CONDICIONES
NORMALES**



REGIÓN AMAZONIA



CONDICIONES NORMALES





ALERTAS METEOMARINAS VIGENTES

Mar Caribe colombiano

ABREVIATURAS

VV

Velocidad del viento máxima probable

AO

Altura significativa de la ola

DV

Dirección predominante del viento

CONVENCIONES



Tiempo lluvioso

Probabilidad de lluvias moderadas a fuertes, en algunos casos con posibilidad de tormentas eléctricas y rachas de viento.



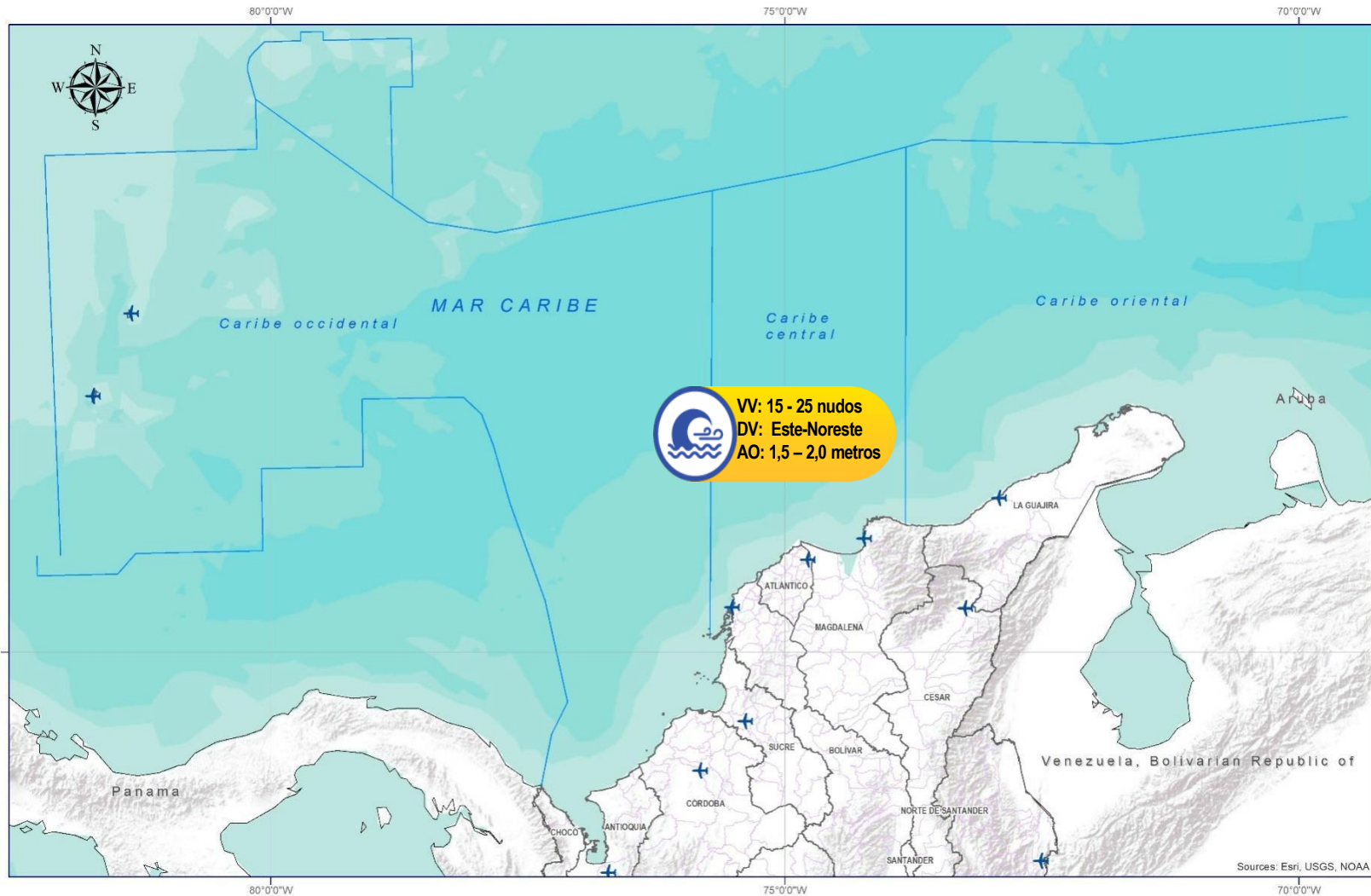
Pleamar

La marea alcanzará su máximo nivel en el intervalo de tiempo establecido.



Viento y oleaje

Velocidad del viento y altura del oleaje con valores por encima de lo normal para la época.



CONVENCIONES

SUGERENCIAS O RECOMENDACIONES



A las embarcaciones de poco calado, consultar con las Capitanías de puerto antes de zarpar en zonas de inminente tempestad. A los bañistas y habitantes costeros, estar atentos a la evolución de las condiciones meteorológicas y a los avisos de las autoridades locales.



Se sugiere a los habitantes costeros estar atentos a la evolución del fenómeno.



A los bañistas y habitantes costeros, estar atentos a la evolución del fenómeno y a las indicaciones de las autoridades locales. A las embarcaciones de poco calado, consultar con las Capitanías de puerto antes de zarpar.

* La altura significativa de la ola, representa la media del tercio más alto de las olas, por lo cual la altura máxima posible puede ser incluso superior al doble de este valor



ALERTAS METEOMARINAS VIGENTES

Océano Pacífico Nacional

ABREVIATURAS

VV

Velocidad del viento máxima probable

DV

Dirección predominante del viento

AO

Altura significativa de la ola

CONVENCIONES



Tiempo lluvioso

Probabilidad de lluvias moderadas a fuertes, en algunos casos con posibilidad de tormentas eléctricas y rachas de viento.



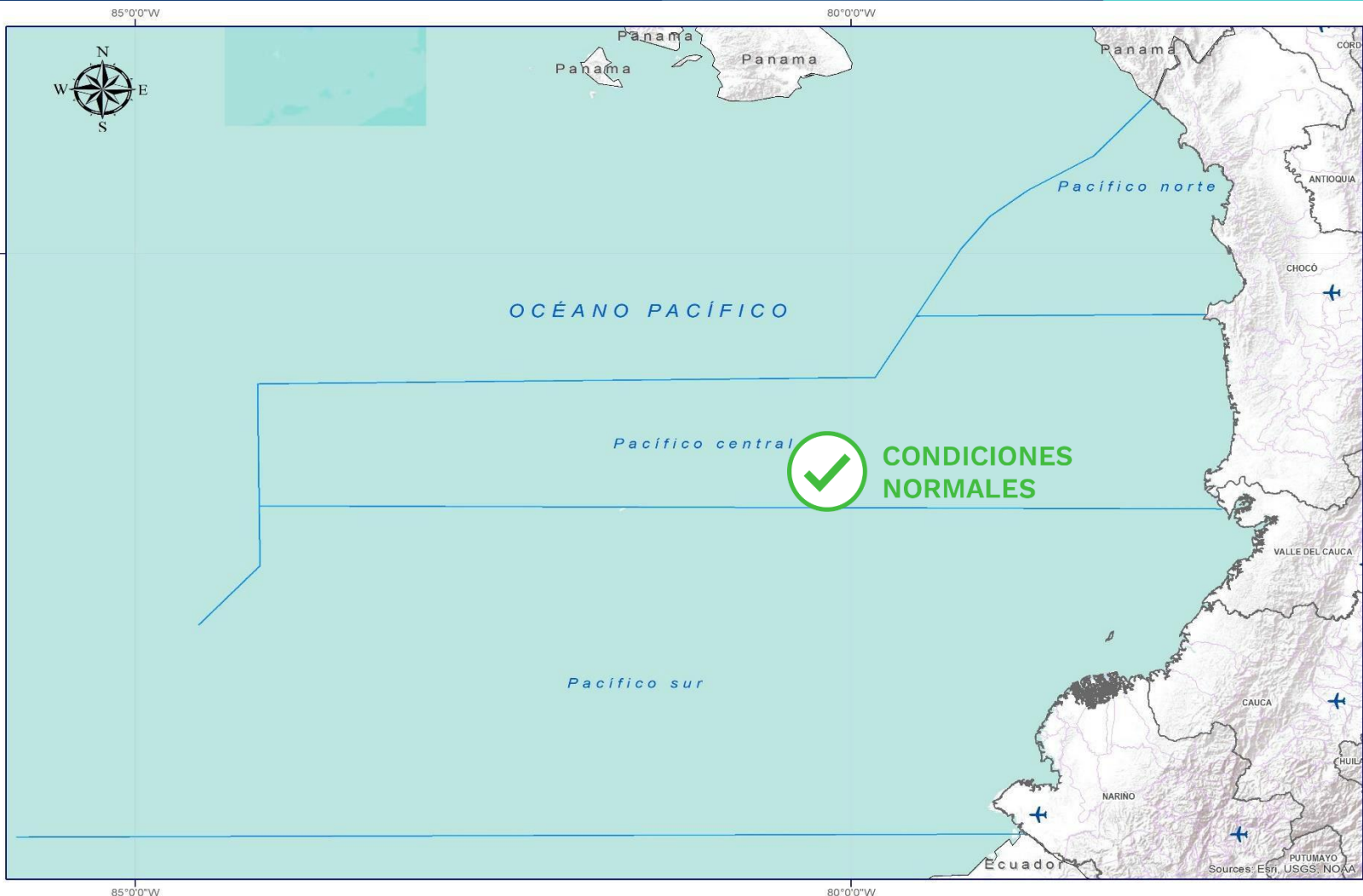
Pleamar

La marea alcanzará su máximo nivel en el intervalo de tiempo establecido.



Viento y oleaje

Velocidad del viento y altura del oleaje con valores por encima de lo normal para la época.



CONVENCIONES

SUGERENCIAS O RECOMENDACIONES



A las embarcaciones de poco calado, consultar con las Capitanías de puerto antes de zarpar en zonas de inminente tempestad. A los bañistas y habitantes costeros, estar atentos a la evolución de las condiciones meteorológicas y a los avisos de las autoridades locales.



Se sugiere a los habitantes costeros estar atentos a la evolución del fenómeno.



A los bañistas y habitantes costeros, estar atentos a la evolución del fenómeno y a las indicaciones de las autoridades locales. A las embarcaciones de poco calado, consultar con las Capitanías de puerto antes de zarpar.

* La altura significativa de la ola, representa la media del tercio más alto de las olas, por lo cual la altura máxima posible puede ser incluso superior al doble de este valor



CONVENCIONES

SUGERENCIAS O RECOMENDACIONES



Tiempo lluvioso

Probabilidad de lluvias moderadas a fuertes, en algunos casos con posibilidad de tormentas eléctricas y rachas de viento.

A las embarcaciones de poco calado, consultar con las Capitanías de puerto antes de zarpar en zonas de inminente tempestad.

A los bañistas y habitantes costeros, estar atentos a la evolución de las condiciones meteorológicas y a los avisos de las autoridades locales.



Pleamar

La marea alcanzará su máximo nivel en el intervalo de tiempo establecido.

Se sugiere a los habitantes costeros estar atentos a la evolución del fenómeno.



Viento y oleaje

Velocidad del viento y altura del oleaje con valores por encima de lo normal para la época.

A los bañistas y habitantes costeros, estar atentos a la evolución del fenómeno y a las indicaciones de las autoridades locales.

A las embarcaciones de poco calado, consultar con las Capitanías de puerto antes de zarpar.

INFORME TÉCNICO DIARIO

EQUIPO DE TRABAJO IDEAM

Yolanda GONZÁLEZ H. - Directora General

Martha Cecilia CADENA - Jefe Oficina del Servicio de Pronóstico y Alertas

OFICINA DEL SERVICIO DE PRONÓSTICO Y ALERTAS

Elaboraron:

Alfonso López - Mirovan Sverko. (Meteorología)

Enrique Rodríguez. (Hidrología)

Danilo Uasapud. (Deslizamientos de Tierra)

Gloria Arango. (Incendios de la Cobertura Vegetal)

Mauricio Torres Granados. (Datos)

Ever Salazar. (Coordinador Alertas Hidrometeorológicas y Ambientales)

<http://www.ideam.gov.co>

Correos electrónicos: servicio@ideam.gov.co, alertas@ideam.gov.co

Calle 25D N° 96B - 70, piso 3. Bogotá, D.C.

Teléfono: 3075625 ext. 1334 -1336.

VISITA NUESTRAS REDES SOCIALES



[ideam.instituto](https://www.facebook.com/ideam.instituto)



[InstitutoIDEAM](https://www.youtube.com/InstitutoIDEAM)



[@IDEAMColombia](https://twitter.com/IDEAMColombia)



[ideamcolombia](https://www.instagram.com/ideamcolombia)

